

Pflege des Brunnens und der Pumpe:

Bei regelmäßiger Reinigung werden Sie sehr lange Freude an dem qualitativ sehr hochwertigen Lucky-Kitty® Katzenbrunnen und der Pumpe haben.

Reinigen des Brunnens:

Vor dem Reinigen der Keramikschalen entfernen Sie bitte unbedingt die Pumpe aus der Unterschale und von der Oberschale. Entfernen Sie ebenfalls den Silikonring.

Der Lucky-Kitty® Katzenbrunnen besteht aus Keramik und hat eine glasierte und hochgebrannte Oberfläche. Dadurch sind Ober- und Unterschale, wie Ihr Geschirr, spülmaschinenfest und äußerst leicht zu reinigen. Beachten Sie bitte, dass sich die Moosgummifüßchen in der Spülmaschine lösen können.

Alternativ können Sie den Brunnen auch mit einem weichen Schwamm und einem seifenhaltigen Reinigungsmittel spülen. Verkalkungen behandeln Sie am besten mit Entkalker auf Zitronensäurebasis.

Beachten Sie bitte: Der Lucky-Kitty® Katzenbrunnen ist robust, aber nicht bruchfest. Behandeln Sie ihn bitte mit der nötigen Sorgfalt.

Reinigen der Pumpe:

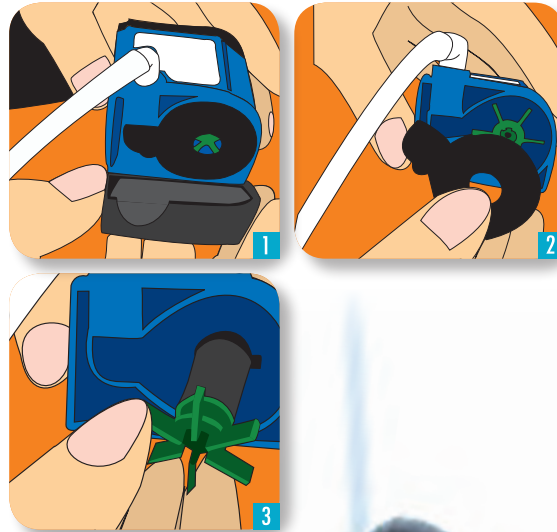
Reinigen Sie die Pumpe des Lucky-Kitty® Katzenbrunnens mindestens einmal pro Woche. So hat Ihre Katze immer sauberes Wasser und Sie verlängern die Lebensdauer der Pumpe.

Ziehen Sie vor allen Arbeiten immer den Netzstecker!

Verwenden Sie zum Entkalken der Pumpe bitte nur sehr niedrig konzentrierte Lösungen und nur handwarmes Wasser. Scharfe Reiniger und sehr heißes Wasser können die Gummifüßchen der Pumpe beschädigen. In der Folge können die Füße nicht mehr richtig an der Unterschale haften, und die einwandfreie Funktion des Lucky-Kitty® Katzenbrunnens wird beeinträchtigt. Das führt auch zum Verlust der Garantie.

Bitte achten Sie darauf, auch den kleinen Pumpenpropeller regelmäßig – wie unten beschrieben – aus der Pumpe heraus-zuziehen, um die entstehende Öffnung gründlich zu reinigen!

- 1 Öffnen Sie (mit dem Fingernagel) die Seitenklappe der Pumpe.
- 2 Entfernen Sie auch die zweite Schutzabdeckung.
- 3 Nehmen Sie den Rotor heraus.
- 4 Reinigen Sie die Teile vorsichtig mit einem weichen feuchten Tuch oder einem Wattestäbchen und setzen Sie sie in umgekehrter Reihenfolge wieder zusammen.



2012.12.V7

Katzenbrunnen



Abbildung kann abweichen

Betriebshandbuch

Wir freuen uns, dass Sie sich für den Lucky-Kitty® Katzenbrunnen entschieden haben. Bitte lesen Sie die nachfolgende Anleitung sorgfältig durch und beachten Sie besonders die Sicherheitshinweise. Bei einem ordnungsgemäßen Gebrauch werden Sie und Ihre Katze lange Zeit viel Freude mit dem Lucky-Kitty® Katzenbrunnen haben.

Qualitäts-
Produkt aus
KERAMIK



Pumpe HJ-311 TÜV-Rheinland-zertifiziert;
Zhejiang Sensen Industries Co Ltd.

Überprüfen Sie vor dem Gebrauch, ob alle Teile vorhanden sind:



Inbetriebnahme:

- 1 Entfernen Sie die Folie von den Moosgummifüßchen und kleben Sie diese unter die Unterschale.
- 2 Füllen Sie die Unterschale am Aufstellungsort bis ca. 2 cm unter den Rand mit Wasser.
- 3 Drehen Sie jetzt die Oberschale um und verbinden Sie, sofern nicht schon vormontiert, den Schlauch mit dem inneren Oberschalen-Stutzen. (Bild 1) (Anfeuchten des Schlauches erleichtert das Aufstecken.)
- 4 Ziehen Sie den Winkelstützen von der Pumpe und verbinden Sie ihn mit dem anderen Schlauchende.
- 5 Platzieren Sie die Pumpe etwa in der Mitte der gefüllten Unterschale und drücken Sie sie fest an. (Bild 2)
- 6 Nehmen Sie die Oberschale mit dem jetzt herabhängenden Schlauch in eine Hand und stecken Sie mit der anderen Hand den Winkelstützen am Schlauchende wieder in die Öffnung der Pumpe. Der Winkelstützen zeigt dabei nach hinten in Richtung des Kabels.
- 7 Führen Sie das Kabel der Pumpe entlang der vorgesehenen Aussparungen von Ober- und Unterschale. (Bild 3)
- 8 Setzen Sie die Oberschale nun vorsichtig auf die Unterschale und drücken Sie sie bis auf den Silikonring an. (Bild 4)
- 9 Stecken Sie den Netzstecker ein. Fertig.

Im Betrieb:

Durch den Lucky-Kitty® Katzenbrunnen hat Ihre Katze immer fließendes Wasser, das durch Umwälzung sauerstoffreich ist. Der Lucky-Kitty® Katzenbrunnen arbeitet ohne teure Filtersysteme. Sie sollten das Wasser deshalb regelmäßig spätestens alle zwei bis drei Tage wechseln. Mindestens einmal pro Woche sollten Sie Brunnen und Pumpe gründlich reinigen, wie wir es auf der Rückseite beschrieben haben.

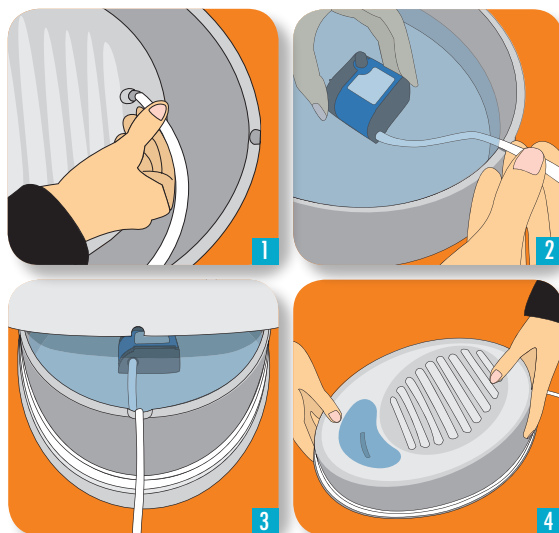
Möglicherweise auftretende Probleme:

Gewöhnungsphase:

Die Gewöhnung an den Lucky-Kitty® Katzenbrunnen erfolgt in den meisten Fällen problemlos. Sollte Ihre Katze dennoch etwas Scheu haben, geben Sie ihr einige Tage Zeit, sich an den Lucky-Kitty® Katzenbrunnen zu gewöhnen.

Pumpe macht Geräusche:

Die Pumpe des Lucky-Kitty® Katzenbrunnens arbeitet im Normalbetrieb fast geräuschfrei. Es kann jedoch vorkommen, dass sich beim ersten Einschalten Luft in der Pumpe befindet. Ziehen Sie wiederholt den Netzstecker und geben Sie der Pumpe ein bis zwei Minuten Zeit, bis die Luft vollständig entwichen ist. Gurgelnde Geräusche entstehen, wenn der Wasserstand zu niedrig ist. Füllen Sie dann Wasser nach.



Auch Verschmutzung und Verkalkung der Pumpe können zu stärkeren Geräuschen führen. Bitte reinigen bzw. entkalken Sie die Pumpe regelmäßig.

Wasser fließt nicht ordnungsgemäß:

Sollte nicht genügend Wasser zirkulieren, kann das zwei Ursachen haben. Erstens können sich in der Pumpe Fremdstoffe wie Haare oder Futterreste festgesetzt haben. Reinigen Sie dann die Pumpe wie auf der Rückseite beschrieben. Zweitens kann der Schlauch abgeknickt sein. Ändern Sie die Position der Pumpe, indem Sie sie verschieben.

Wichtige Sicherheits- und Pflegehinweise:

- Überprüfen Sie regelmäßig das Kabel auf Biss- oder Knabberspuren oder andere defekte Stellen.
- Lassen Sie Kinder niemals unbeaufsichtigt in die Nähe des Katzenbrunnens.
- Ziehen Sie bei allen Arbeiten am Lucky-Kitty® Katzenbrunnen immer den Netzstecker aus der Steckdose.
- Entfernen Sie den Stecker niemals durch Ziehen am Kabel.
- Verwenden Sie den Brunnen nicht im Freien.
- Schließen Sie den Brunnen auf keinen Fall an, wenn Kabel oder Stecker beschädigt sind.
- Achten Sie darauf, dass der Netzstecker nicht nass wird oder nass eingesteckt wird. Die Steckdose sollte immer höher liegen als der Standort des Brunnens.
- Versuchen Sie bitte nicht, den Pumpenmotor selbst zu reparieren.
- Lassen Sie die Pumpe niemals trocken laufen – bei einem Defekt verfallen Ihre Garantieleistungen.
- Reinigen Sie die Pumpe mindestens einmal pro Woche (siehe Anleitung auf der Rückseite).
- Wechseln Sie, je nach Trinkverhalten und Anzahl der Katzen, spätestens alle zwei bis drei Tage das Wasser komplett aus.

Bei Nichtbeachtung der oben genannten Sicherheits- und Pflegehinweise übernehmen wir keine Haftung für entstehende Schäden!

Garantie und Zubehör:

Auf den Lucky-Kitty® Katzenbrunnen gewähren wir Ihnen zwei Jahre Garantie, die mit dem Tag des Kaufs einsetzen. Die Garantie umfasst alle normalen Betriebsbedingungen, für die der Brunnen ausgelegt ist. Unsachgemäßer Gebrauch, fahrlässige Verwendung, Verschmutzung durch unregelmäßiges Reinigen, Trockenlaufen und Manipulationen führen zum Erlöschen Ihrer Ansprüche. In Garantiefall wenden Sie sich bitte an den Händler, bei dem Sie das Gerät erworben haben.

Gutes, nützliches und schönes Zubehör wie Designer-Unterlegmatten oder Langhaar-Dauerfilter für den Lucky-Kitty® Katzenbrunnen finden Sie im gut sortierten Zoohandel und im Internet unter www.lucky-kitty.de.

