

### Die Bedeutung der Inhaltsstoffe

<b>Qualitativ hochwertige Proteine</b>	Liefern essentielle Aminosäuren für die optimale Versorgung von Haut und Fell, Muskulatur und anderer Gewebe.
<b>Wichtige Öle und Fette</b>	Fette verhindern ein Austrocknen des Fells und lassen es sichtbar glänzen.  Sie fördern eine gesunde Haut und liefern Energie.
<b>Fasern</b>	Unterstützen das natürliche Gleichgewicht einer gesunden Darmflora und fördern so einen gesunden Darm.
<b>Beta-Carotin</b>	Unterstützt das Immunsystem Ihres Hundes.
<b>L-Carnitin</b>	Fördert die Fettverbrennung und eine fettarme Muskulatur.
<b>Calcium</b>	Wichtig für gesunde Zähne und Knochen.
<b>Vitamine</b>	Unterstützen das Knochenwachstum, die Blutgerinnung sowie die Energieversorgung und schützen die Zellen vor Schäden durch Oxidation.
<b>Mineralstoffe</b>	Unterstützen den Knochenaufbau, die Nervenleitung und die Kontraktion der Muskeln.
<b>Präbiotika</b>	Unterstützen die natürlichen Abwehrkräfte.

## Eukanuba

Das Wohlbefinden und ein großartiges Aussehen von Hunden waren Eukanuba schon immer ein Anliegen. Durch bahnbrechende Forschung und die Entwicklung erstklassiger Premiumnahrungen entwickelte sich Eukanuba auf dem Gebiet der Hundeernährung zum führenden Experten.

Unabhängig von Alter, Größe, Rasse, Gewicht oder Aktivitätsniveau eines Hundes – Hundebesitzer, Züchter und Experten wissen, sie können darauf vertrauen, dass die Produkte von Eukanuba den Hunden helfen, ein langes gesundes Leben zu führen. Hunde sind etwas Besonderes. Füttern Sie sie entsprechend.



**00-800 241 53 414**

Rat von Experten

Weitere Informationen über das gesamte Produktsortiment von Eukanuba erhalten Sie bei unserer Care Line oder auf unserer Website. Auskunft gibt auch Ihr Züchter, Fachhändler oder Tierarzt.

#### Exklusiver Distributeur Deutschland

Nash&Nunki AG | Bahnhofplatz 10  
CH- 8853 Lachen | SCHWEIZ

 [www.nashnunki.com](http://www.nashnunki.com)  
NASH & NUNKI

## AUSSERGEWÖHNLICHE NAHRUNG FÜR AUSSERGEWÖHNLICHE HUNDE



# Eukanuba

**100%**  
HIGH  
QUALITY  
NUTRITION

# Unsere Philosophie

Wir sind der Ansicht, dass Hunde von Fleischfressern abstammen und dementsprechend ernährt werden sollten.

Aus diesem Grund verwenden wir für unsere Nahrungen Huhn oder Lamm als Hauptproteinquelle. Vergleichen Sie die Angaben auf den Packungen und überzeugen Sie sich selbst.

# Unsere Mission

Wir passen unsere Nahrung zur Erfüllung der individuellen Ernährungsbedürfnisse eines jeden Hundes an.

Wir passen unsere Produkte so an, dass die unterschiedlichen Ernährungsbedürfnisse von Hunden in Abhängigkeit von Rasse, Alter, Körpergröße, Lebensweise, Sensibilität und Gesundheit erfüllt werden.

Unser Angebot umfasst mittlerweile mehr als 40 zugeschnittene Eukanuba-Produkte und wird kontinuierlich erweitert.

# Unser Qualitätsversprechen

Wir verwenden ausschließlich hochwertige Zutaten.

Wir fügen keine künstlichen Farb-, Geschmacks- und Konservierungsstoffe zu. Die Herkunft unseres Fleisches lässt sich zurückverfolgen. Unsere äußerst strengen Qualitätskontrollen gewährleisten eine exzellente Qualität aller unserer Produkte.

# 3 Gründe

ab heute Eukanuba zu füttern

**Huhn ist Hauptbestandteil** unserer Nahrung. Überprüfen Sie die Packungsangaben



Das klinisch erwiesene **Vital Health System™** in sechs Schlüsselbereichen



Eine 15 kg-Packung reicht für **85 Tage\***



\* Basierend auf dem durchschnittlichen Nährstoffbedarf eines 15 kg schweren Hundes und Fütterung eines Eukanuba-Produkts für erwachsene mittelgroße Hunde

# Inhaltsverzeichnis

Hunde sind etwas Besonderes	Seite 04
Vital Health System	
- Erwachsene Hunde	Seite 05
- Welpen	Seite 11
Produktübersicht	Seite 13
Nahrung für Welpen	Seite 15
Nahrung für erwachsene Hunde	Seite 19
Erwachsen Light Nutrition	Seite 23
Mature & Senior Nutrition	Seite 25
Rassespezifische Ernährung	Seite 29
Daily Care	Seite 37
Premium Performance	Seite 41
Produktauswahl	Seite 43
Eukanuba Nährstoffanalyse	Seite 45
Premiumnahrung	Seite 48

## Hunde sind etwas Besonderes

Wir von Eukanuba denken, dass Hunde etwas Besonderes sind. Sie verfügen über bemerkenswerte Sinne sowie körperliche Fähigkeiten und übertreffen damit uns Menschen. So ist beispielsweise ihr Geruchssinn viel feiner als unserer. Mit ihrem Gehör können sie Geräusche viel höherer oder tieferer Frequenzen wahrnehmen als wir. Ihr Herz-Kreislauf-System ermöglicht ihnen sowohl außerordentliche Sprints als auch eine enorme Ausdauerleistung.

Die Entwicklung unseres Eukanuba Vital Health Systems beruht auf unserer über 40-jährigen Erfahrung im Bereich der Ernährung von Hunden. Mit tierischem Protein und speziellen gesundheitsfördernden Inhaltsstoffen als Grundlage bietet das Eukanuba Vital Health System ein reiches Spektrum an klinisch erwiesenen Bestandteilen. Diese helfen Ihrem Hund dabei, sein volles Potential zu zeigen.





**Eukanuba bietet klinisch erwiesene Inhaltsstoffe für sechs Schlüsselbereiche.**



**STARKE ABWEHRKRÄFTE**

**Klinisch erwiesen** Präbiotika unterstützen eine starke natürliche Abwehr. Das Immunsystem Ihres Hundes befindet sich zu 65% im Verdauungstrakt.



**HAUT UND FELL**

Ein optimales Verhältnis von Omega-6- zu Omega-3-Fettsäuren fördert **klinisch erwiesen** gesunde Haut und glänzendes Fell.



**FETTARME MUSKELN**

Tierisches Protein fördert **klinisch erwiesen** starke, fettarme Muskulatur.



**OPTIMALE VERDAUUNG**

Rübenfaser fördert **klinisch erwiesen** eine gute Verdauung. Natürliche Fasermischung zur Optimierung der Nährstoffaufnahme.



**STARKE KNOCHEN**

Enthält Calcium, das **klinisch erwiesen** starke Knochen fördert.



**ZAHNPFLEGE**

DentalCare-System hilft **klinisch erwiesen** die Zahnsteinneubildung in 28 Tagen um bis zu 55% zu reduzieren.

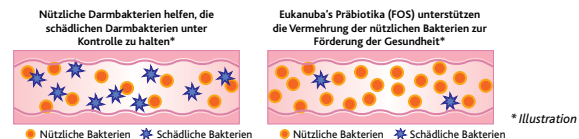


**STARKE ABWEHRKRÄFTE**

Auch wenn sich Ihr Hund scheinbar bei jeder Gelegenheit zufrieden vor dem Kamin ausgestreckt, liebt und braucht er doch regelmäßige Bewegung. Bei seinen Aktivitäten im Freien ist er vielen Umwelteinflüssen ausgesetzt. Zu seinem Schutz benötigt er ein starkes Immunsystem. Die Qualität hochverdaulicher Nährstoffe und einige zusätzliche spezielle Nahrungsbestandteile, wie sie beispielsweise in Eukanuba zu finden sind, stärken täglich seine natürlichen Abwehrkräfte.

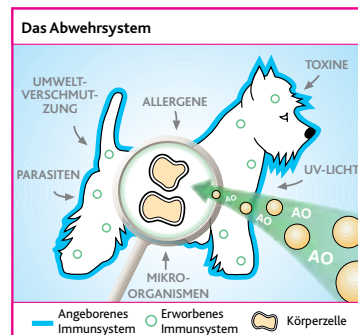
**Präbiotika**

Die Aufrechterhaltung des Gleichgewichts zwischen nützlichen und schädlichen Darmbakterien ist entscheidend. Eine Nahrung, die Präbiotika enthält, fördert die nützlichen Darmbakterien. Neben vielen anderen Innovationen von Eukanuba auf dem Gebiet der Tierernährung haben wir als erster Hersteller von Tiernahrung unseren Produkten Präbiotika zugefügt. Heute beinhalten die Rezepturen der meisten Nahrungen von Eukanuba die Präbiotika FOS.



**Antioxidantien**

Eukanuba enthält spezielle Nährstoffe, sogenannte Antioxidantien, die das Immunsystem Ihres Hundes unterstützen. Hierzu gehören Vitamin A, Vitamin C, Vitamin E und bestimmte Verbindungen, die man Carotinoide nennt (z. B. Beta-Carotin). Antioxidantien sind wichtig, denn sie verhindern eine vorzeitige Alterung von Körperzellen und fördern die Funktion des Immunsystems, wenn Ihr Hund älter wird.



Im Blutkreislauf eines Hundes zirkulieren Milliarden an Immunzellen. Für deren Erhalt und die Stärkung des Immunsystems spielt die Ernährung eine wichtige Rolle.

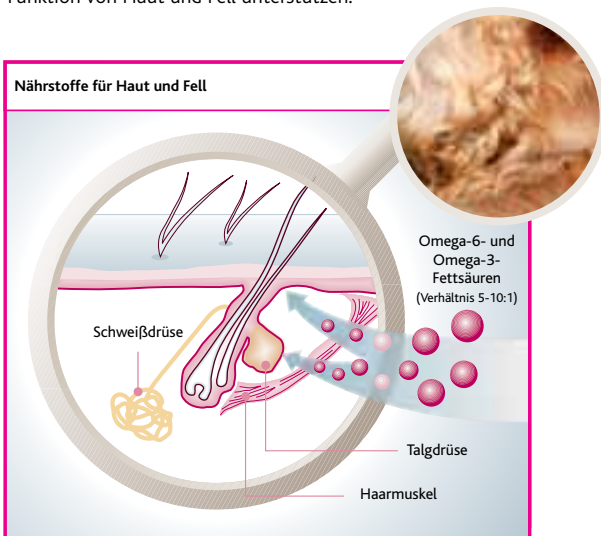
Antioxidantien (AO) wie Vitamin E unterstützen die natürlichen Abwehrkräfte.

# Erkennen Sie den Unterschied durch Premiumnahrung



## HAUT UND FELL

Unabdingbar für gesunde Haut und schönes Fell ist eine Nahrung wie Eukanuba, die viele essentielle Nährstoffe, wie Protein, Fett, Vitamine und Mineralstoffe – vor allem Zink und Kupfer – sowie Fettsäuren enthält. 30–35 % der täglichen Proteinaufnahme benötigt Ihr Hund ausschließlich dazu, Haut und Haarkleid in gutem Zustand zu erhalten. Proteine in der Nahrung wie von Huhn, Lamm, Fisch und Ei liefern essentielle Aminosäuren, die eine gesunde Hautstruktur und die Funktion von Haut und Fell unterstützen.



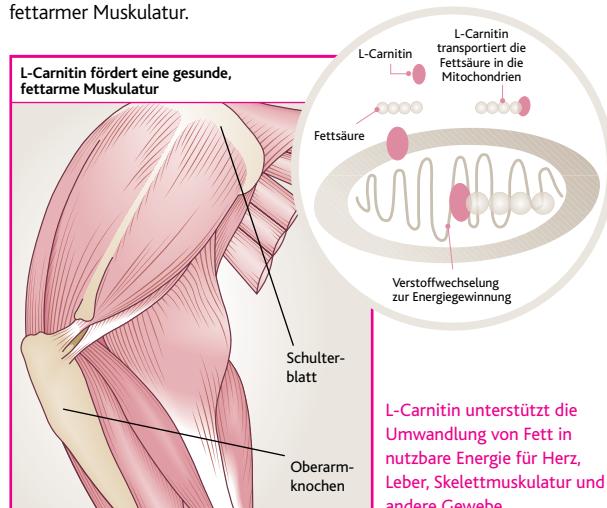
Protein, Zink, Kupfer sowie Omega-6- und Omega-3-Fettsäuren sind entscheidend für eine gesunde Haut und schönes Fell, den sichtbarsten Zeichen für eine gesunde Ernährung.



## FETTARME MUSKELN

Die Ernährung spielt eine Schlüsselrolle für den Erhalt einer fettarmen Körpermasse, dank der ein Hund in Form bleibt und ein aktives Leben genießen kann. Die Muskulatur eines Hundes macht 40–57 % seiner Körpermasse aus. Für starke und gesunde Muskeln benötigen Hunde hochwertige Proteine tierischen Ursprungs. Eine Premiumnahrung wie Eukanuba, die tierische Proteine wie von Huhn, Lamm oder Ei enthält, fördert Aufbau und Erhalt einer fettarmen Muskelmasse. In Verbindung mit regelmäßigem Auslauf unterstützt sie die Beweglichkeit und Einsatzfähigkeit eines Hundes.

Zudem sollte die Nahrung den vitaminähnlichen Inhaltsstoff L-Carnitin enthalten. Er fördert die Fettverbrennung bei gleichzeitigem Erhalt fettarmer Muskulatur.



L-Carnitin unterstützt die Umwandlung von Fett in nutzbare Energie für Herz, Leber, Skelettmuskulatur und andere Gewebe.



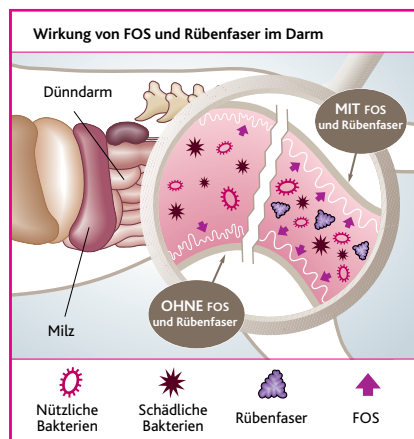
# Erkennen Sie den Unterschied durch Premiumnahrung



## OPTIMALE VERDAUUNG

Die Anforderungen Ihres Hundes an eine gesunde Ernährung unterscheiden sich erheblich von denen des Menschen, ebenso wie sein Verdauungssystem. Entwicklungsgeschichtlich ist Ihr Hund ein Fleischfresser und somit auf die Verdauung von tierischem Eiweiß und Fett ausgerichtet, nicht jedoch auf die Verwertung von großen Mengen an Ballaststoffen oder Gemüse.

Damit Ihr Hund rundum gesund bleibt, braucht er eine Nahrung wie Eukanuba, die ihn mit hochverdaulichen Proteinen, beispielsweise von Huhn, Lamm oder Fisch, sowie mit Kohlenhydraten, Fetten, Vitaminen und Mineralstoffen versorgt. Zudem benötigt er eine bestimmte Menge spezieller Fasern, die einen gesunden Magen-Darm-Trakt fördern und die Verdauung erleichtern.



Ein Hund verdaut seine Nahrung etwa doppelt so schnell wie der Mensch. Eine optimale Nährstoffaufnahme ist deshalb besonders wichtig.



## STARKE KNOCHEN

Das Skelett des Hundes besteht aus 321 Knochen gegenüber 206 Knochen im Skelett eines Menschen. Die Rezepturen von Eukanuba sind auf die besonderen Bedürfnisse der Hunde zugeschnitten. Sie beinhalten zahlreiche Nährstoffe, die die Gesundheit von Knochen und Gelenken unterstützen.

Aufgrund ihrer variablen Körpergröße weisen Hunde sehr unterschiedliche Wachstumsraten auf. Das Gewicht eines ausgewachsenen Hundes kann von 1 kg bis 90 kg reichen. Welpen großwüchsiger oder Riesenrassen wachsen im Vergleich zu denen kleiner Rassen sehr viel schneller.

Eine auf die Rassegröße zugeschnittene Ernährung mit ausgewogener Energie- und Nährstoffversorgung fördert starke Knochen sowie gesunde Gelenke und trägt so dazu bei, dass der Hund ein aktives Leben genießen kann.



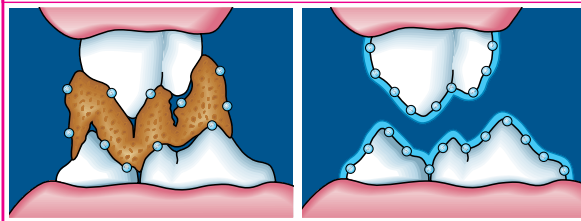
In den Nahrungen von Eukanuba sind Calcium- und Energiegehalt so angepasst, dass sie die Skelettentwicklung und die Erhaltung des Knochengewebes bei Hunden aller Rassegrößen optimal unterstützen.



## ZAHNPFLEGE

Eine hochwertige Nahrung, die während und nach den Mahlzeiten die Neubildung von Zahnstein verringert, fördert einen guten Gesundheitszustand von Zähnen und Zahnfleisch Ihres Hundes. Die meisten Trockennahrungen entfernen Plaque nur mechanisch während des Kauvorgangs. Dagegen vermindern fortschrittliche Premiumnahrungen wie Eukanuba die Zahnsteinbildung auch für eine Zeit nach der Mahlzeit.

Die zweifach wirksame Zahnpflegesystem reduziert die Zahnsteinbildung während und nach der Mahlzeit



Schritt 1 – während der Mahlzeit: Die knusprigen Pellets entfernen Zahnbeläge mechanisch.

Schritt 2 – nach der Mahlzeit: Spezielle Mineralien (sog. Polyphosphate) verhindern, dass sich zahnsteinbildende Beläge am Zahn festsetzen.

Bereits im Alter von 3 Jahren zeigen bis zu 80 % der erwachsenen Hunde Zahnprobleme.





**Eukanuba fördert sechs Schlüsselbereiche und bietet klinisch erwiesen Inhaltsstoffe zur Unterstützung von Wachstum und Lernfähigkeit der Welpen.**



**STARKE  
ABWEHRKRÄFTE**

Präbiotika im Darm Ihres Welpen unterstützen seine natürliche Abwehr. Das Immunsystem Ihres Hundes befindet sich zu 65% im Verdauungstrakt.



**HAUT UND  
FELL**

Optimales Verhältnis von Omega-6- zu Omega-3-Fettsäuren zur Förderung einer gesunden Haut und eines glänzenden Fells.



**FETTARME  
MUSKULATUR**

Tierisches Protein zur Förderung starker, fettarmer Muskulatur.



**OPTIMALE  
VERDAUUNG**

Rübenfaser zur Förderung eines gesunden Darms durch Unterstützung der normalen Darmfunktion.



**WACHSTUM &  
ENTWICKLUNG  
DER WELPEN**

Enthält Calcium, das **klinisch erwiesen** starke Knochen fördert.



**LERNFÄHIGKEIT  
DER WELPEN**

DHA fördert **klinisch erwiesen** intelligente, lernfähige Welpen.



## **WACHSTUM UND ENTWICKLUNG DER WELPEN**

In den ersten 24 Stunden nach der Geburt erhalten die Welpen schützende Antikörper über die Muttermilch. Diese besondere Milch, Kolostrum genannt, liefert den Schutz für die ersten 4–8 Wochen. Danach ist das Immunsystem immer noch relativ unausgereift. Eine hochwertige, mit Antioxidantien angereicherte Welpennahrung kann die Entwicklung der Immunreaktionen des Welpen bis zum Erreichen des Erwachsenenalters unterstützen.

Die Welpennahrung von Eukanuba unterstützt durch ihre Rezeptur den Aufbau des Immunsystems, der durch Inhaltsstoffe der Muttermilch eingeleitet wurde, und versorgt den Welpen während und nach der Entwöhnung mit den notwendigen Nährstoffen.



## **LERNFÄHIGKEIT DER WELPEN**

Docosahexaensäure (DHA), eine Omega-3-Fettsäure, hat bei der Entwicklung von Gehirn- und Nervengewebe von Jungtieren essentielle Bedeutung. Obwohl DHA zu den am reichlichsten im Gehirn vorhandenen Fettsäuren gehört, kann ihre Synthese bei Jungtieren für eine optimale Entwicklung zu gering sein. Welpen benötigen daher eine externe Zufuhr: über die Plazenta, solange sie noch im Mutterleib sind, durch die Muttermilch während der Säugezeit und danach über die Nahrung.

Alle Welpennahrungen von Eukanuba weisen einen gesteigerten und optimal angepassten Gehalt der Fettsäure DHA auf, die klinisch bewiesen die Lernfähigkeit der Welpen fördert.



## SO WÄHLEN SIE DAS BESTE PRODUKT FÜR IHREN HUND

		ALTER			LIGHT	
		WELPEN	ERWACHSENE HUNDE	ÄLTERE HUNDE		
GRÖSSE	KLEINE RASSEN	Welpen kleine Rassen	Erwachsene Hunde kleine Rassen	Ältere Hunde kleine Rassen	Erwachsene Hunde Light Kleine und Mittlere Rassen	
	MITTELGROSSE RASSEN	Welpen Mittlere Rassen	Erwachsene Hunde Mittlere Rassen			
	GROSSE RASSEN	Welpen große Rassen	Erwachsene Hunde große Rassen	Ältere Hunde große Rassen		Erwachsene Hunde Light große Rassen
	BISCUITS	Welpen Healthy Extras	Erwachsene Hunde Healthy Extras	Ältere Hunde Healthy Extras		Erwachsene Hunde Light Healthy Extras

**AUCH ERHÄLTICH MIT VIEL LAMM & REIS!**

RASSEN			
<b>Deutscher Schäferhund</b> Auch geeignet für Belgische Schäferhunde	<b>Boxer</b> Auch geeignet für Englischen, Irischen und Gordon Setter sowie Dobermann Pinscher	<b>Golden Retriever</b> Auch geeignet für Flat Coated Retriever, Spinone Italiano, Irish Water Spaniel, Portuguese Water Dog	<b>Labrador Retriever</b> Auch geeignet für Curly Coated Retriever und Chesapeake Bay Retriever
<b>Dackel</b> Auch geeignet für Welsh Corgi	<b>Cocker Spaniel</b> Auch geeignet für Englischen Springer Spaniel und Amerikanischen Cocker Spaniel	<b>West Highland White Terrier</b> Auch geeignet für Scottish und Cairn Terrier	<b>Yorkshire Terrier</b> Auch geeignet für Cavalier King Charles Spaniel, Zwerg- und Toyputel
<b>Jack Russell Terrier</b> Auch geeignet für Border Terrier, Fox Terrier und Parson Russell Terrier			

DAILY CARE	<b>Sensible Verdauung</b>	<b>Übergewichtig, Kastriert</b>	<b>Sensible Haut</b>	<b>Sensible Gelenke</b>	<b>Senior 9+</b>
------------	---------------------------	---------------------------------	----------------------	-------------------------	------------------

AKTIVITÄT	<b>Working &amp; Endurance</b>
-----------	--------------------------------



In den ersten Lebensmonaten eines Welpen findet das schnellste Wachstum statt. In dieser Zeit kann der Energiebedarf pro Kilogramm Körpergewicht bis zu dreimal so hoch sein wie bei einem ausgewachsenen Hund. Die Wachstumsrate hängt zudem von der Größe der Rasse ab. Die Welpen sehr kleiner Rassen sind bereits im Alter von 10 Monaten ausgewachsen. Dagegen können junge Hunde der Riesenrassen bis zum Alter von 24 Monaten weiterwachsen, wenngleich sie in den ersten Lebensmonaten pro Woche 2 kg an Gewicht zulegen. Welpen der großen Rassen sowie der Riesenrassen neigen zu Entwicklungsstörungen des Skeletts. Deshalb brauchen sie einen kontrollierten Protein-, Energie- und Calciumgehalt in der Nahrung, um ein angemessenes Wachstum und eine gesunde Entwicklung sicherzustellen.

Die Wahl der richtigen Premiumnahrung, die auf die Rassegröße und die Wachstums-geschwindigkeit Ihres Welpen abgestimmt ist, wie beispielsweise Eukanuba, hat immense Bedeutung. Damit legen Sie den Grundstein für die Vitalität und die Gesundheit Ihres Hundes in seinem weiteren Leben.

Wir von Eukanuba wissen, dass Ihr Hund – egal ob er einer kleinen, mittleren oder großen Rasse angehört – eine ausgewogene Nahrung braucht, die genau die richtige Menge an Nährstoffen enthält, weder zu wenig noch zu viel.

Eukanuba bietet vier verschiedene Produkte für Welpen, die an die Größe des Welpen und die Wachstumsgeschwindigkeit angepasst sind. Alle Nahrungen verfügen über einen hohen Gehalt an Docosahexaensäure (DHA), die für die Gehirnentwicklung und die Lernfähigkeit der Welpen Bedeutung hat. Mit Huhn als Hauptbestandteil und Rübenfaser zur Förderung einer gesunden Verdauung stellt Eukanuba für Ihren Welpen eine optimale Nahrung dar.



### WELPEN KLEINE RASSEN

(1–12 MONATE, <10 KG)

Höchster Protein- und Fettgehalt\*, speziell entwickelt für den höheren Stoffwechsel von Welpen kleiner Rassen.

(\*im Vergleich zu anderen Eukanuba-Produkten für kleine Rassen)

#### Zusammensetzung

Getrocknetes Huhn und Pute (>30%), Mais, Weizen, tierisches Fett, getrocknete Zuckerrübenschnitzel (>2,5%), Hühnerproteinhydrolysat, Reis, Trockenvollei, Fischöl, Bierhefe, Kaliumchlorid, Natriumchlorid, Fructooligosaccharide (0,15%), Tagetesblütenextrakt.

#### Packungsgrößen

1 kg, 3 kg, 7,5 kg



## WELPEN MITTELGROSSE RASSEN

(1–12 MONATE, 10–25 KG)

Huhn ist der Hauptbestandteil. Entwickelt für die optimale Ernährung von Welpen mittelgroßer Rassen.

### Zusammensetzung

Getrocknetes Huhn und Pute (>28%), Mais, Weizen, tierisches Fett, Reis, getrocknete Zuckerrübenschnitzel (>2,5%), Trockenvollei, Hühnerproteinhydrolysat, Fischöl, Bierhefe, Kaliumchlorid, Natriumchlorid, Fructooligosaccharide (0,15%), Calciumcarbonat, Tagetesblütenextrakt.

### Packungsgrößen

1 kg, 3 kg, 15 kg



## WELPEN MIT VIEL LAMM UND REIS

(1–12 MONATE)

Leicht verdaulich für hervorragende Nährstoffaufnahme bei Welpen mit empfindlichem Verdauungssystem.

### Zusammensetzung

Getrocknetes Huhn und Pute, Lamm (>14%), Reis (>14%), Mais, Sorghumhirsemehl, Trockenvollei, Fischmehl, getrocknete Zuckerrübenschnitzel (>2,5%), tierisches Fett, Hühnerproteinhydrolysat, Bierhefe, Fischöl, Kaliumchlorid, Natriumchlorid, Dicalciumphosphat, Fructooligosaccharide (0,15%), Calciumcarbonat, Tagetesblütenextrakt.

### Packungsgrößen

1 kg, 3 kg, 15 kg



## WELPEN GROSSE RASSEN

(1–24 MONATE, >25 KG)

Ein angepasster Calcium- und Phosphorgehalt fördert eine optimale Entwicklung von Gelenken und Knochen der schnell wachsenden Welpen großer Rassen.

### Zusammensetzung

Getrocknetes Huhn und Pute (>24%, eine natürliche Quelle für Glucosamin und Chondroitinsulfat), Mais, Weizen, Sorghumhirsemehl, tierisches Fett, Reis, Trockenvollei, getrocknete Zuckerrübenschnitzel (>2,5%), Hühnerproteinhydrolysat, Fischöl, Bierhefe, Kaliumchlorid, Natriumchlorid, Fructooligosaccharide (0,15%), Calciumcarbonat, Tagetesblütenextrakt.

### Packungsgrößen

1 kg, 3 kg, 9 kg, 15 kg



In diesem Lebensabschnitt ist Ihr Hund geistig und körperlich komplett entwickelt und kann seine positiven Anlagen voll entfalten. Damit er seine optimale Verfassung behält, braucht er weiterhin gute Pflege und hochwertige Nahrung.

Hunde kleiner Rassen leben durchschnittlich länger als ihre größeren Artgenossen und können im fortgeschrittenen Lebensalter von Antioxidantien profitieren. Zudem weisen sie eine höhere Stoffwechselrate auf. Obwohl sie um bis zu 60 % kleiner sind als Hunde großer Rassen, kann ein pro Kilogramm Körpergewicht höherer Protein- und Fettgehalt der Nahrung für ihre Gesundheit förderlich sein.

Hunde mittelgroßer Rassen verfügen über eine durchschnittliche Wachstumskurve und einen mittleren Energiebedarf. Eukanuba mittelgroße Rassen beinhaltet Proteine, Fette und Kohlenhydrate in einer für ihren Stoffwechsel idealen Zusammensetzung.

Hunde großer Rassen können über 80 kg wiegen – manchmal sogar mehr als ihre Besitzer. Das bedeutet, dass sie im Vergleich zu kleineren Hunden ihre Gelenke bei jedem Schritt mehr belasten.

Da sich die Ernährungsbedürfnisse von Hunden in Abhängigkeit von der Körpergröße unterscheiden, hat Eukanuba Produkte entwickelt, die speziell für Hunde kleiner, mittelgroßer bzw. großer Rassen zugeschnitten sind.



### ERWACHSEN KLEINE RASSEN

(1–7 JAHRE, <10 KG)

8% mehr Protein und 20% mehr Fett\*, ideal für den höheren Stoffwechsel und den kleineren Magen kleiner Hunde.

(\*im Vergleich zu Eukanuba Erwachsen mittelgroße Rassen)

#### Zusammensetzung

Getrocknetes Huhn und Pute (>24%), Weizen, Mais, tierisches Fett, Sorghumhirsemehl, Reis, Gerste, getrocknete Zuckerrübenschnitzel (>2,5%), Hühnerproteinhydrolysat, Trocken-vollei, Kaliumchlorid, Fischöl, Leinsamen, Natriumchlorid, Natriumhexametaphosphat, Calciumcarbonat, Fructooligosaccharide (0,15%).

#### Packungsgrößen

1 kg, 3 kg, 7,5 kg



## ERWACHSEN MITTELGROSSE RASSEN

(1–7 JAHRE, 10–25 KG)

Huhn als Hauptbestandteil, entwickelt zur optimalen Ernährung mittelgroßer Hunde.

### Zusammensetzung

Getrocknetes Huhn und Pute (>24%), Weizen, Mais, tierisches Fett, Sorghumhirsemehl, Gerste, getrocknete Zuckerrübenschnitzel (>2,5%), Hühnerproteinhydrolysat, Trockenvollei, Kaliumchlorid, Fischöl, Natriumchlorid, Natriumhexametaphosphat, Calciumcarbonat, Leinsamen, Fructooligosaccharide (0,15%).

### Packungsgrößen

3 kg, 9 kg, 15 kg



## ERWACHSEN KLEINE & MITTELGROSSE RASSEN

### MIT VIEL LAMM UND REIS

(1–7 JAHRE, <25 KG)

Für Hunde mit sensibler Haut und empfindlichem Magen.

### Zusammensetzung

Getrocknetes Huhn und Pute, Lamm (>14%), Reis (>14%), Mais, Sorghumhirsemehl, Gerste, Trockenvollei, tierisches Fett, getrocknete Zuckerrübenschnitzel (>2,5%), Hühnerproteinhydrolysat, Fischmehl, Kaliumchlorid, Natriumchlorid, Calciumcarbonat, Natriumhexametaphosphat, Fischöl, Fructooligosaccharide (0,15%).

### Packungsgrößen

1 kg, 3 kg, 15kg



## ERWACHSEN GROSSE RASSEN

(1–6 JAHRE, >25 KG)

Zur Unterstützung gesunder Gelenke. Mit Glucosamin und Chondroitinsulfat aus natürlichen Quellen.

### Zusammensetzung

Getrocknetes Huhn und Pute (>20%, eine natürliche Quelle für Glucosamin und Chondroitinsulfat), Mais, Weizen, Sorghumhirsemehl, Gerste, tierisches Fett, getrocknete Zuckerrübenschnitzel (>2,5%), Hühnerproteinhydrolysat, Trockenvollei, Kaliumchlorid, Fischöl, Calciumcarbonat, Natriumchlorid, Natriumhexametaphosphat, Leinsamen, Fructooligosaccharide (0,15%).

### Packungsgrößen

3 kg, 9 kg, 15 kg



## ERWACHSEN GROSSE RASSEN

### MIT VIEL LAMM UND REIS

(1–6 JAHRE, >25 KG)

Zur Unterstützung gesunder Gelenke.

### Zusammensetzung

Getrocknetes Huhn und Pute (eine natürliche Quelle für Glucosamin und Chondroitinsulfat), Lamm (>14%), Reis (>14%), Mais, Sorghumhirsemehl, Gerste, Trockenvollei, getrocknete Zuckerrübenschnitzel (>2,5%), tierisches Fett, Hühnerproteinhydrolysat, Kaliumchlorid, Natriumchlorid, Natriumhexametaphosphat, Calciumcarbonat, Fischöl, Fructooligosaccharide (0,15%).

### Packungsgrößen

3 kg, 15 kg



Eukanuba Light hat einen reduzierten Fettgehalt und versorgt Ihren Hund täglich mit der optimalen Menge an Proteinen, Kohlenhydraten, Vitaminen und Mineralstoffen, die er braucht, um gesund zu bleiben und sich wohl zu fühlen. Ohne Verringerung des Nährwertes wurden bestimmte Fette durch Kohlenhydrate mit geringerem Kaloriengehalt ersetzt. Eukanuba Light enthält hochwertige Zutaten und viel Protein tierischen Ursprungs. Bestandteile des Produkts für große Rassen sind ferner Glucosamin und Chondroitinsulfat aus natürlichen Quellen zur Unterstützung eines gesunden Gelenknorpels.

100% komplette und ausgewogene Nahrung für erwachsene Hunde kleiner, mittelgroßer und großer Rassen, die übergewichtig oder weniger aktiv sind.



### ERWACHSEN KLEINE & MITTEL- GROSSE RASSEN

(1–7 JAHRE, <25 KG)

40% weniger Fett\* zur Gewichtskontrolle.  
(\*im Vergleich zu Eukanuba Erwachsen mittelgroße Rassen).

#### Zusammensetzung

Mais, getrocknetes Huhn und Pute (>14%), Weizen, Sorghumhirsemehl, Gerste, getrocknete Zuckerrübenschnitzel (>2,5%), tierisches Fett, Hühnerproteinhydrolysat, Trockenvollei, Kaliumchlorid, Calciumcarbonat, Dicalciumphosphat, Natriumchlorid, Natriumhexametaphosphat, Fischöl, Leinsamen, Fructooligosaccharide (0,15%).

#### Packungsgrößen

3 kg, 15 kg



### ERWACHSEN GROSSE RASSEN

(1–6 JAHRE, >25 KG)

30% weniger Fett\* zur Gewichtskontrolle.  
(\*im Vergleich zu Eukanuba Erwachsen große Rassen)

#### Zusammensetzung

Mais, Weizen, getrocknetes Huhn und Pute (>14%, eine natürliche Quelle für Glucosamin und Chondroitinsulfat), Sorghumhirsemehl, Gerste, getrocknete Zuckerrübenschnitzel (>2,5%), tierisches Fett, Hühnerproteinhydrolysat, Trockenvollei, Kaliumchlorid, Calciumcarbonat, Natriumchlorid, Fischöl, Natriumhexametaphosphat, Leinsamen, Fructooligosaccharide (0,15%).

#### Packungsgrößen

3 kg, 15 kg



Eine gute Versorgung, die Sie Ihrem Hund in jungen Jahren zuteil werden ließen, hilft ihm, in guter Verfassung älter zu werden. Das Altern ist ein natürlicher Prozess, an dem offensichtliche wie auch subtile Faktoren beteiligt sind. Im Alter neigt ihr Hund unter Umständen zu Übergewicht, da sich seine Verhaltensweisen ändern. Sein Aktivitätsgrad sinkt, denn er hat weniger Energie und ist nicht mehr so beweglich. Auch die Leistung seiner Sinnesorgane und seines Verdauungssystems kann nachlassen.

Der Alterungsprozess lässt sich durch eine Nahrung nicht aufhalten. Eine speziell für ältere Hunde zugeschnittene Premiumnahrung wie Eukanuba Mature & Senior kann jedoch die Lebensqualität ihres treuen Begleiters verbessern.



### **MATURE & SENIOR KLEINE & MITTELGROSSE RASSEN**

**(7+ JAHRE, <25 KG)**

Kohlenhydratmischung, die klinisch erwiesen für eine kontinuierliche Bereitstellung von Energie sorgt und so eine gesunde Aktivität des Hundes unterstützt.

#### **Zusammensetzung**

Getrocknetes Huhn und Pute (>20%, eine natürliche Quelle für Glucosamin und Chondroitinsulfat), Mais, Weizen, Sorghumhirsemehl, Gerste, tierisches Fett, getrocknete Zuckerrübenschnitzel (>2,5%), Hühnerproteinhydrolysat, Trockenvollei, Bierhefe, Kaliumchlorid, Natriumchlorid, Fischöl, Natriumhexametaphosphat, Fructooligosaccharide (0,40%), Calciumcarbonat, Leinsamen, Borretschöl, Tagetesblütenextrakt.

#### **Packungsgrößen**

3 kg, 15 kg



### MATURE & SENIOR GROSSE RASSEN

(6+ JAHRE, >25 KG)

Mit Zusatz von L-Carnitin zur Unterstützung der Fettverbrennung und Erhaltung eines gesunden Gewichts.

#### Zusammensetzung

Getrocknetes Huhn und Pute (>20%, eine natürliche Quelle für Glucosamin und Chondroitinsulfat), Mais, Weizen, Sorghumhirsemehl, Gerste, tierisches Fett, getrocknete Zuckerrübenschnitzel (>2,5%), Hühnerproteinhydrolysat, Trockenvollei, Bierhefe, Kaliumchlorid, Natriumchlorid, Natriumhexametaphosphat, Fructooligosaccharide (0,40%), Fischöl, Calciumcarbonat, Leinsamen, Borretschöl, Tagetesblütenextrakt.

#### Packungsgrößen

3 kg, 15 kg



### MATURE & SENIOR MIT VIEL LAMM UND REIS

(7+ JAHRE)

Für Hundesenioren mit sensibler Haut und empfindlichem Magen.

#### Zusammensetzung

Getrocknetes Huhn und Pute (eine natürliche Quelle für Glucosamin und Chondroitinsulfat), Lamm (>14%), Reis (>14%), Sorghumhirsemehl, Gerste, Mais, getrocknete Zuckerrübenschnitzel (>2,5%), Hühnerproteinhydrolysat, tierisches Fett, Trockenvollei, Bierhefe, Kaliumchlorid, Natriumchlorid, Natriumhexametaphosphat, Fructooligosaccharide (0,40%), Fischöl, Calciumcarbonat, Borretschöl, Tagetesblütenextrakt.

#### Packungsgrößen

3 kg, 15 kg





Dank jahrzehntelanger Erfahrung in den Bereichen Ernährungswissenschaft, Forschung und Erkenntnisse über die Bedürfnisse der verschiedensten Rassen hat Eukanuba die Linie „Rassetypische Ernährung“ entwickelt. Diese Sorten haben das Potential, Ihren Hund dabei zu unterstützen, seine wahre Schönheit zu zeigen sowie das Beste, was in ihm steckt.

### ZUGESCHNITTEN AUF DIE INDIVIDUELLEN BEDÜRFNISSE VERSCHIEDENER RASSEN



#### JACK RUSSELL TERRIER

- Auch geeignet für Foxterrier und Border Terrier

#### Zusammensetzung

Getrocknetes Huhn und Pute (>30%), Mais, Weizen, tierisches Fett, Reis, Sorghumhirsemehl, Gerste, getrocknete Zuckerrübenschnitzel (>2,5%), Hühnerproteinhydrolysat, Trockenvollei, Fischöl, Kaliumchlorid, Natriumchlorid, Natriumhexametaphosphat, Leinsamen, Fructooligosaccharide (0,25%), Calciumcarbonat.

#### Packungsgrößen

2 kg



#### Zahnpflege

Wichtige Mineralstoffe zur Erhaltung gesunder Zähne



#### Gesundes Gewicht

Angepasster Gehalt an L-Carnitin zur Unterstützung der Fettverbrennung



#### Optimale Verdauung

Höherer Gehalt an Präbiotika zur Förderung einer gesunden Verdauung



## WEST HIGHLAND WHITE TERRIER

- Auch geeignet für Scottish und Cairn Terrier

### Zusammensetzung

Getrocknetes Huhn und Pute (>24%), Mais, Weizen, Sorghumhirsemehl, Gerste, tierisches Fett, getrocknete Zuckerrübenschnitzel (>2,5%), Hühnerproteinhydrolysat, Trockenvollei, Fischöl, Kaliumchlorid, Natriumchlorid, Natriumhexametaphosphat, Fructooligosaccharide (0,40%), Calciumcarbonat, Leinsamen.

### Packungsgrößen

2,5 kg



#### Zahnpflege

Wichtige Mineralstoffe zur Erhaltung gesunder Zähne



#### Gesundes Gewicht

Angepasster Gehalt an L-Carnitin zur Unterstützung der Fettverbrennung



#### Optimale Verdauung

Höherer Gehalt an Präbiotika zur Förderung einer gesunden Verdauung



## DACKEL

- Auch geeignet für Welsh Corgi

### Zusammensetzung

Getrocknetes Huhn und Pute (>24%), Mais, Weizen, tierisches Fett, Sorghumhirsemehl, Gerste, getrocknete Zuckerrübenschnitzel (>2,5%), Hühnerproteinhydrolysat, Trockenvollei, Kaliumchlorid, Natriumchlorid, Fischöl, Calciumcarbonat, Natriumhexametaphosphat, Fructooligosaccharide (0,25%), Leinsamen, Glucosaminhydrochlorid (375 mg/kg), Chondroitinsulfat (35 mg/kg).

### Packungsgrößen

2,5 kg



#### Zahnpflege

Wichtige Mineralstoffe zur Erhaltung gesunder Zähne



#### Gesundes Gewicht

Angepasster Gehalt an L-Carnitin zur Unterstützung der Fettverbrennung



#### Gesunde Gelenke

Mit Zusatz von Glucosamin und Chondroitinsulfat zur Unterstützung gesunder Gelenke



## YORKSHIRE TERRIER

- Auch geeignet für Cavalier King Charles Spaniel, Zwerg- und Toyapudel

### Zusammensetzung

Getrocknetes Huhn und Pute (>30%), Mais, Weizen, tierisches Fett, Reis, Sorghumhirsemehl, Gerste, getrocknete Zuckerrübenschnitzel (>2,5%), Hühnerproteinhydrolysat, Trockenvollei, Fischöl, Kaliumchlorid, Natriumchlorid, Natriumhexametaphosphat, Leinsamen, Fructooligosaccharide (0,25%), Calciumcarbonat.

### Packungsgrößen

1 kg, 2 kg



#### Zahnpflege

Wichtige Mineralstoffe zur Erhaltung gesunder Zähne



#### Optimale Verdauung

Höherer Gehalt an Präbiotika zur Förderung einer gesunden Verdauung



#### Starke Abwehrkräfte

Optimaler Gehalt an Vitamin E und Beta-Carotin zur Unterstützung starker natürlicher Abwehrkräfte



## COCKER SPANIEL

- Auch geeignet für Englischen Springer Spaniel

### Zusammensetzung

Getrocknetes Huhn und Pute (>24%, eine natürliche Quelle für Taurin, Glucosamin und Chondroitinsulfat), Mais, Weizen, Sorghumhirsemehl, Gerste, tierisches Fett, getrocknete Zuckerrübenschnitzel (>2,5%), Hühnerproteinhydrolysat, Trockenvollei, Fischöl, Kaliumchlorid, Calciumcarbonat, Natriumchlorid, Natriumhexametaphosphat, Fructooligosaccharide (0,25%), Leinsamen.

### Packungsgrößen

2,5 kg



#### Gesundes Herz

L-Carnitin und natürliches Taurin, wichtige Nährstoffe für ein gesundes Herz



#### Gesundes Gewicht

Angepasster Gehalt an L-Carnitin zur Unterstützung der Fettverbrennung



#### Optimale Verdauung

Höherer Gehalt an Präbiotika zur Förderung einer gesunden Verdauung



## BOXER

- Auch geeignet für Dobermann Pinscher und Englischen Setter

### Zusammensetzung

Getrocknetes Huhn und Pute (>24%, eine natürliche Quelle für Taurin, Glucosamin und Chondroitinsulfat), Mais, Weizen, tierisches Fett, Sorghumhirsemehl, Gerste, getrocknete Zuckerrübenschnitzel (>2,5%), Hühnerproteinhydrolysat, Trockenvollei, Kaliumchlorid, Natriumchlorid, Fischöl, Natriumhexametaphosphat, Calciumcarbonat, Leinsamen, Fructooligosaccharide (0,15%).

### Packungsgrößen

2,5 kg, 12 kg



#### Gesundes Herz

L-Carnitin und natürliches Taurin, wichtige Nährstoffe für ein gesundes Herz



#### Gesundes Gewicht

Angepasster Gehalt an L-Carnitin zur Unterstützung der Fettverbrennung



#### Starke Abwehrkräfte

Optimaler Gehalt an Vitamin E und Beta-Carotin zur Unterstützung starker natürlicher Abwehrkräfte



## DEUTSCHER SCHÄFERHUND

- Auch geeignet für Belgische Schäferhunde

### Zusammensetzung

Getrocknetes Huhn und Pute (>20%), Mais, Reis, Weizen, tierisches Fett, getrocknete Zuckerrübenschnitzel (>2,5%), Hühnerproteinhydrolysat, Trockenvollei, Kaliumchlorid, Fischöl, Natriumchlorid, Natriumhexametaphosphat, Fructooligosaccharide (0,40%), Calciumcarbonat, Leinsamen, Glucosaminhydrochlorid (375 mg/kg), Chondroitinsulfat (35 mg/kg).

### Packungsgrößen

2,5 kg, 12 kg



#### Gesundes Gewicht

Angepasster Gehalt an L-Carnitin zur Unterstützung der Fettverbrennung



#### Optimale Verdauung

Höherer Gehalt an Präbiotika zur Förderung einer gesunden Verdauung



#### Gesunde Gelenke

Mit Zusatz von Glucosamin und Chondroitinsulfat zur Unterstützung gesunder Gelenke



## LABRADOR RETRIEVER

- Auch geeignet für Curly Coated Retriever

### Zusammensetzung

Getrocknetes Huhn und Pute (>20%, eine natürliche Quelle für Taurin), Mais, Weizen, Sorghumhirsemehl, Gerste, tierisches Fett, getrocknete Zuckerrübenschnitzel (>2,5%), Hühnerproteinhydrolysat, Trockenvollei, Kaliumchlorid, Fischöl, Calciumcarbonat, Natriumchlorid, Natriumhexametaphosphat, Leinsamen, Fructooligosaccharide (0,15%), Glucosaminhydrochlorid (375 mg/kg), Chondroitinsulfat (35 mg/kg).

### Packungsgrößen

2,5 kg, 12 kg



#### Gesundes Herz

L-Carnitin und natürliches Taurin, wichtige Nährstoffe für ein gesundes Herz



#### Gesundes Gewicht

Angepasster Gehalt an L-Carnitin zur Unterstützung der Fettverbrennung



#### Gesunde Gelenke

Mit Zusatz von Glucosamin und Chondroitinsulfat zur Unterstützung gesunder Gelenke





### GOLDEN RETRIEVER

- Auch geeignet für Flat Coated Retriever

#### Zusammensetzung

Getrocknetes Huhn und Pute (>20%, eine natürliche Quelle für Glucosamin und Chondroitinsulfat), Mais, Weizen, Sorghumhirsemehl, Gerste, tierisches Fett, getrocknete Zuckerrübenschnitzel (>2,5%), Hühnerproteinhydrolysat, Trockenvollei, Kaliumchlorid, Fischöl, Natriumchlorid, Calciumcarbonat, Natriumhexametaphosphat, Fructooligosaccharide (0,40%), Leinsamen.

#### Packungsgrößen

2,5 kg, 12 kg



#### Fettarme Muskulatur

Höherer Proteingehalt\* für Aufbau und Erhalt kräftiger Muskeln und eine gute körperliche Verfassung

\*im Vergleich zu Eukanuba Erwachsen große Rassen



+



#### Gesundes Gewicht

Angepasster Gehalt an L-Carnitin zur Unterstützung der Fettverbrennung



#### Optimale Verdauung

Höherer Gehalt an Präbiotika zur Förderung einer gesunden Verdauung





Eukanuba Daily Care wurde gemeinsam mit Tierärzten als tägliche Nahrung entwickelt und deckt die meisten Spezialbedürfnisse von Hunden ab.



### **SENSIBLE HAUT**

**Für erwachsene Hunde mit sensibler Haut**

- ✓ Spezielle Rezeptur mit Verringerung der Inhaltsstoffe, die Hautirritationen und Juckreiz hervorrufen können
- ✓ Vitaminreicher Fisch als Hauptproteinquelle

Manche Hunde neigen zu sensibler Haut. Sie können von einer speziellen Nahrung wie Eukanuba Sensible Haut profitieren, die ihr Erscheinungsbild und ihr Wohlbefinden verbessert.



**SENSIBLE  
HAUT**

### **Zusammensetzung**

Mais, Fischmehl (>14%), tierisches Fett, Trockenvollei, getrocknete Zuckerrübenschnitzel (>2,5%), Fischproteinhydrolysat, Bierhefe, Dicalciumphosphat, Natriumchlorid, Kaliumchlorid, Natriumhexametaphosphat, Calciumcarbonat.

### **Packungsgrößen**

2,3 kg, 12 kg



## ÜBERGEWICHTIG, KASTRIERT

Für erwachsene Hunde mit Übergewicht oder nach Kastration

- ✓ 22% weniger Fett als Eukanuba Erwachsenen Light für die Gewichtsabnahme
- ✓ L-Carnitin unterstützt die Verringerung von Körperfett bei Erhalt fettarmer Muskulatur

Übergewicht erhöht das Risiko für Diabetes sowie für Herz- und Gelenkerkrankungen. Bei der Gewichtskontrolle spielen Ernährung und Bewegung eine entscheidende Rolle. Deshalb können Hunde von einer Spezialnahrung wie Eukanuba Übergewichtig, Kastriert profitieren, die die Gewichtsabnahme unterstützt und den Hunden Freude an der Bewegung verschafft.



ÜBERGEWICHTIG,  
KASTRIERT

### Zusammensetzung

Mais, getrocknetes Huhn und Pute (>14%, eine natürliche Quelle für Glucosamin und Chondroitinsulfat), Weizen, Sorghumhirsemehl, Gerste, getrocknete Zuckerrübenschnitzel (>2,5%), Trockenvollei, Hühnerproteinhydrolysat, tierisches Fett, Kaliumchlorid, Calciumcarbonat, Leinsamen, Natriumchlorid, Natriumhexametaphosphat, Fischöl.

### Packungsgrößen

2,5 kg, 12,5 kg



## SENSIBLE GELENKE

Für erwachsene Hunde mit sensiblen Gelenken

- ✓ Zusatz von Glucosamin und Chondroitinsulfat zur Unterstützung gesunder Gelenke
- ✓ Mit L-Carnitin für ein gesundes Körpergewicht zur Verringerung der Gelenkbelastung

Uneingeschränkte Beweglichkeit ist ein Zeichen von Gesundheit. Bei vielen Hunden beeinträchtigen jedoch sensible Gelenke und Übergewicht die körperliche Aktivität. Diese Hunde können von einer Spezialnahrung wie Eukanuba Sensible Gelenke profitieren, die ihnen hilft, in Form zu bleiben und ein aktives Leben zu genießen.



SENSIBLE  
GELENKE

### Zusammensetzung

Getrocknetes Huhn und Pute (>22%), Mais, Weizen, Sorghumhirsemehl, tierisches Fett, Gerste, getrocknete Zuckerrübenschnitzel (>2,5%), Trockenvollei, Hühnerproteinhydrolysat, Kaliumchlorid, Calciumcarbonat, Fischöl, Natriumchlorid, Leinsamen, Natriumhexametaphosphat, Glucosaminhydrochlorid (375 mg/kg), Chondroitinsulfat (35 mg/kg).

### Packungsgrößen

2,5 kg, 12,5 kg



## SENSIBLE VERDAUUNG

Für erwachsene Hunde mit sensibler Verdauung

- ✓ Rübenfaser und zusätzlich die Präbiotika FOS – für ein gesundes Darmmilieu
- ✓ Leicht verdaulicher Reis für Hunde mit empfindlichem Magen

Ebenso wie manche Menschen haben auch einige Hunde einen sensibleren Verdauungstrakt. Sie können von einer Spezialnahrung wie Eukanuba Sensible Verdauung profitieren, die eine gesunde Verdauung und das Wohlbefinden fördert.



SENSIBLE  
VERDAUUNG

### Zusammensetzung

Getrocknetes Huhn und Pute (>20%), Reis (20%), Mais, Sorghumhirsemehl, tierisches Fett, getrocknete Zuckerrübenschnitzel (>2,5%), Fischmehl, Trockenvollei, Hühnerproteinhydrolysat, Fructooligosaccharide (0,80%), Dicalciumphosphat, Kaliumchlorid, Natriumchlorid, Natriumhexametaphosphat, Fischöl, Calciumcarbonat, Leinsamen.

### Packungsgrößen

2,5 kg, 12,5 kg



## SENIOR 9+

Für Hundesenioren

- ✓ Hoher Proteingehalt für den Erhalt einer guten körperlichen Verfassung, eine fettarme Muskulatur, schönes Fell und zur Unterstützung des Immunsystems
- ✓ ImpWichtige Antioxidantien (Beta-Carotin und Vitamin E) zur Förderung der natürlichen Abwehrkräfte

Einige ältere Hunde leiden unter altersbedingten Beschwerden. Eine Spezialnahrung wie Eukanuba Senior 9+ hilft ihnen, sich dennoch so gut wie möglich zu fühlen.



SENIOR

### Zusammensetzung

Getrocknetes Huhn und Pute (>30%, eine natürliche Quelle für Glucosamin und Chondroitinsulfat), Mais, Weizen, tierisches Fett, Reis, getrocknete Zuckerrübenschnitzel (>2,5%), Hühnerproteinhydrolysat, Trockenvollei, Bierhefe, Kaliumchlorid, Fischöl, Natriumchlorid, Natriumhexametaphosphat, Fructooligosaccharide (0,40%), Leinsamen, Mannanoligosaccharide, Borretschöl, Tagetesblütenextrakt.

### Packungsgrößen

2,5 kg, 12 kg

Hart arbeitende Leistungshunde, die über längere Zeit anstrengende Aufgaben erfüllen, haben einen höheren Energie- und Nährstoffbedarf als aktive Hunde, die sich einige Stunden pro Tag bewegen. Deshalb gibt es von Eukanuba Performance Working & Endurance für Arbeitshunde, bei denen es auf Ausdauerleistung ankommt.



### PREMIUM PERFORMANCE

#### Working & Endurance

- ✓ Produkt mit dem höchsten Proteingehalt\* (30%) zur Förderung einer fettarmen Muskulatur sowie dem höchsten Fettgehalt\* (20%) zur anhaltenden Bereitstellung von Energie für Spitzenleistungen (\*für ausgewachsene Hunde)

Jagdhunde und andere Arbeitshunde, die sich sehr viel bewegen, brauchen mehr als eine gewöhnliche Nahrung, um gesund und in Topform zu bleiben. Das Gleiche gilt für trächtige oder säugende Hündinnen sowie für Hunde mit Untergewicht.



PROTEIN/FETT-  
VERHÄLTNIS

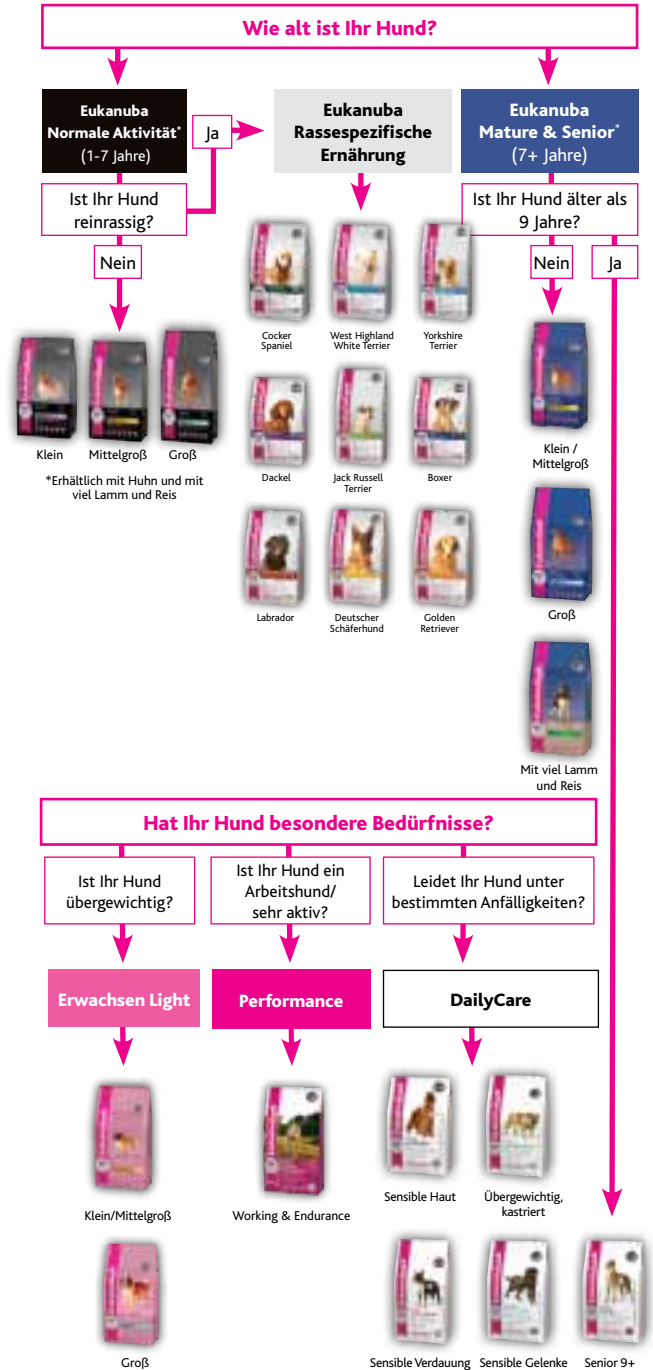
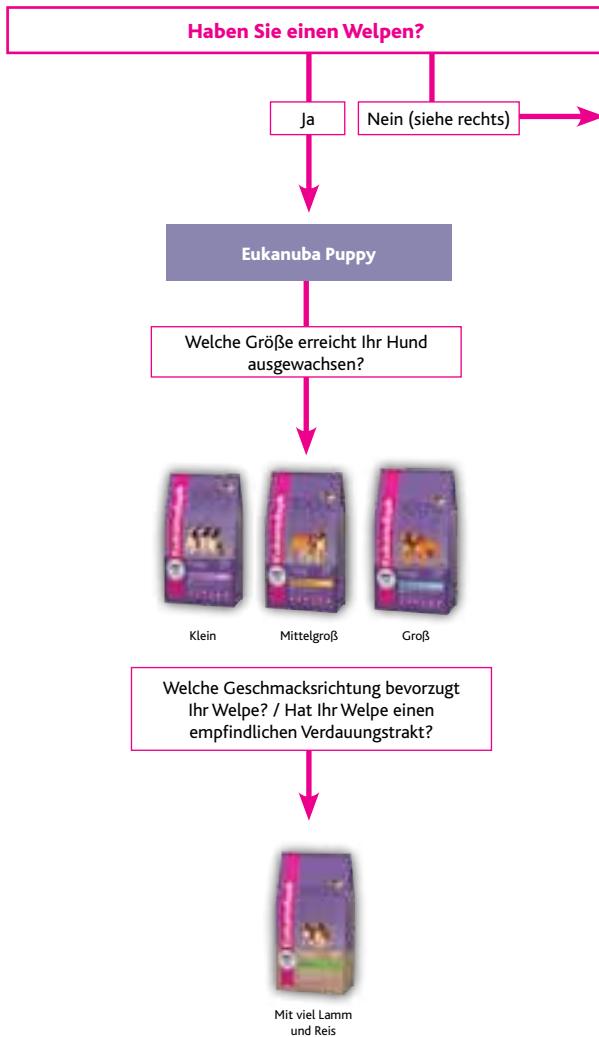
#### Zusammensetzung

Getrocknetes Huhn und Pute (>30%, eine natürliche Quelle für Glucosamin und Chondroitinsulfat), Mais, tierisches Fett, Weizen, Reis, Sorghumhirsemehl, getrocknete Zuckerrübenschnitzel (>2,5%), Trockenvollei, Hühnerproteinhydrolysat, Fischöl, Bierhefe, Kaliumchlorid, Natriumchlorid, Leinsamen, Natriumhexametaphosphat, Fructooligosaccharide (0,40%), Calciumcarbonat.

#### Packungsgrößen

3 kg, 15 kg

# So wählen Sie das richtige Produkt für Ihren Hund.



	Jack Russell Terrier	West Highland White Terrier	Yorkshire Terrier	Dackel	Cocker Spaniel	Boxer	Labrador Retriever	Deutscher Schäferhund	Golden Retriever	Welpen kleine Rassen	Welpen mittelgroße Rassen	Welpen große Rassen	Welpen - mit viel Lamm und Reis	Erwachsen kleine Rassen	Erwachsen mittelgroße Rassen	Erwachsen große Rassen	Erwachsen kleine & mittelgroße Rassen - mit viel Lamm und Reis	Erwachsen LGroße Rassen - mit viel Lamm und Reis	Erwachsen Light kleine & mittelgroße Rassen	Erwachsen Light große Rassen	Mature & Senior kleine & mittelgroße Rassen	Mature & Senior große Rassen	Mature & Senior - mit viel Lamm und Reis	Sensible Haut	Übergewichtig, kastriert	Sensible Verdauung	Sensible Gelenke	Senior 9+	Working & Endurance
Protein (%)	28,0	27,0	28,0	25,0	27,0	26,0	23,0	23,0	26,0	32,0	29,0	26,0	28,0	28,0	26,0	23,0	24,0	23,0	19,0	20,0	27,0	26,0	27,0	23,0	22,0	23,0	23,0	30,0	30,0
Öle und Fette (%)	18,0	12,0	18,0	16,0	12,0	15,0	13,0	13,0	13,0	21,0	18,0	14,0	16,0	18,0	15,0	13,0	15,5	13,0	9,0	9,0	12,0	10,0	12,0	13,0	7,0	13,0	13,0	15,0	20,0
Omega-6-Fettsäuren (%)	2,00	1,60	2,50	2,00	1,80	2,00	2,00	2,00	2,00	3,00	2,70	2,00	2,00	2,00	2,30	2,00	1,75	1,80	1,80	1,70	1,75	1,75	1,60	2,00	1,15	2,00	1,80	2,00	3,00
Omega-3-Fettsäuren (%)	0,30	0,30	0,40	0,30	0,30	0,30	0,30	0,30	0,30	0,45	0,45	0,40	0,40	0,40	0,30	0,25	0,20	0,20	0,20	0,20	0,25	0,20	0,20	0,40	0,17	0,30	0,33	0,30	0,50
Rohasche (%)	7,4	7,3	7,4	7,0	7,4	7,3	6,7	6,4	7,2	7,35	6,67	5,4	6,60	7,3	7,1	6,7	6,5	6,2	6,7	6,40	7,1	7,0	6,9	6,4	6,3	6,6	6,6	7,5	7,6
Rohfaser (%)	2,5	3,0	2,5	2,5	3,0	2,5	3,0	2,1	3,0	2,3	2,5	2,5	2,0	2,2	2,2	3,0	2,0	3,0	3,0	3,0	3,0	3,0	3,0	2,2	3,0	1,53	2,7	2,5	2,2
Wasser (%)	8,0	8,0	8,0	8,0	8,0	8,0	8,0	8,0	8,0	8,0	8,0	8,0	8,0	8,0	8,0	8,0	8,0	8,0	8,0	8,0	8,0	8,0	8,0	8,0	8,0	8,0	8,0	8,0	8,0
Vitamin A (IU/kg)	12000	14000	12000	12000	12000	12000	12000	12000	12000	15000	15000	15000	15000	12000	12000	12000	12000	12000	12000	12000	14000	14000	14000	12000	70000	12000	12000	12000	16000
Vitamin D <sub>3</sub> (IU/kg)	750	750	750	750	750	750	750	750	900	750	750	750	750	750	750	750	750	750	750	750	750	750	750	900	900	900	900	750	900
Vitamin E (IU/kg)	200	200	200	200	200	200	200	200	200	200	200	200	200	200	200	200	200	200	200	200	200	200	200	200	200	200	200	200	200
Beta-Carotin (mg/kg)	1	1	20	1	1	20	1	1	1	1	1	1	1	1	1	1	1	1	1	1	1	1	1	1	1	1	1	20	1
L-Carnitin (mg/kg)	50	-	-	50	50	50	50	50	50	-	-	-	-	-	-	-	-	-	50	50	50	50	50	-	50	-	50	50	50
Calcium (%)	1,30	1,25	1,30	1,20	1,35	1,25	1,10	1,10	1,25	1,35	1,18	0,80	1,20	1,30	1,20	1,10	1,1	1,00	1,10	0,96	1,20	1,17	1,20	0,96	1,00	1,2	1,1	1,3	1,3
Phosphor (%)	1,05	1,0	1,05	0,95	1,00	1,00	0,90	0,85	1,0	1,03	0,91	0,7	0,9	1,10	0,98	0,89	0,86	0,85	0,85	0,85	1,00	0,98	1,00	0,80	0,80	0,96	0,88	1,1	1,1
Umsetzbare Energie (MJ/kg)	15,8	14,5	15,8	15,4	14,5	15,2	14,8	14,8	15,0	16,5	16,0	15,3	15,6	16,5	15,2	14,8	15,5	15,0	14,0	14,0	14,6	14,2	15,0	14,9	13,6	15,0	14,8	15,2	16,4
Umsetzbare Energie (kcal/kg)	3784	3474	3784	3688	3474	3627	3541	3527	3573	3944	3813	3666	3730	3944	3634	3545	3693	3573	3338	3345	3481	3382	3574	3569	3245	3580	3545	3631	3922