



## Eukanuba

Das Wohlbefinden und ein großartiges Aussehen von Hunden waren Eukanuba schon immer ein Anliegen. Durch bahnbrechende Forschung und die Entwicklung erstklassiger Premiumnahrungen entwickelte sich Eukanuba auf dem Gebiet der Hundeernährung zum führenden Experten. Die Forschung der letzten 40 Jahre hat eine Vielzahl bedeutender Innovationen hervorgebracht, die das Leben und die Gesundheit der Hunde verbessern. Unabhängig von Alter, Größe, Rasse, Gewicht oder Aktivitätsniveau eines Hundes – Hundebesitzer, Züchter und Experten wissen, dass sie den Produkten von Eukanuba vertrauen können, damit die Hunde ein langes, gesundes Leben führen können ... – und sich täglich von ihrer besten Seite zeigen!

Mit Eukanuba können auch Sie Ihrem Hund helfen, sein volles Potential zu entwickeln.

### WIR SIND FÜR SIE DA

Sollten Sie fachkundigen Rat zu Ernährung, Gesundheit und Wohlbefinden Ihres Lieblings wünschen, erreichen Sie unsere kostenlose Careline unter:

**00-800 241 53 414**

(Gebührenfrei) Mo. – Fr. 09:00 – 17:00

Informationen über das gesamte Produktsortiment von Eukanuba erhalten Sie bei unserer Careline oder auf unserer Website. Auskunft gibt auch Ihr Züchter, Fachhändler oder Tierarzt.



Exklusiver Distributeur  
Deutschland  
Nash&Nunki AG  
Enetrieder Str. 44  
6060 Sarnen  
Switzerland



Exklusiver Distributeur  
Österreich  
VITAFORM GmbH  
Gmirkweg 1  
7023 Pöttelsdorf  
Austria



Exklusiver Distributeur  
Schweiz  
Telion AG – Pet Care  
Rütlistrasse 26  
8952 Schlieren  
Switzerland

[www.eukanuba.com](http://www.eukanuba.com)



## Füttern Sie Ihren Hund wie von der Natur vorgesehen.

WIR SIND DER ANSICHT, DASS FLEISCH – NICHT GETREIDE –  
DIE HAUPTPROTEINQUELLE SEIN SOLLTE

NEU & KLINISCH BEWIESEN:

**PRÄBIOTIKA**  
unterstützen starke  
**NATÜRLICHE  
ABWEHRKRÄFTE**



**Eukanuba**  
Make a Good Dog Great

DACH-012010

**Eukanuba**

Erfahrene Züchter und Tierärzte können allein anhand des körperlichen Erscheinungsbildes eines Hundes umfangreiche Rückschlüsse auf sein allgemeines Wohlbefinden ziehen. Die Hauptmerkmale, an denen sie einen gesunden Hund erkennen, zeigen auch, dass der Hund seine Nahrung optimal verwertet.

Alter, Rassegröße und Aktivitätsniveau beeinflussen die Ernährungsbedürfnisse eines Hundes. Premiumnahrung mit hochwertigen Inhaltsstoffen kann das äußerliche Erscheinungsbild und das allgemeine Wohlbefinden Ihres Hundes verbessern.

Hochwertige Hundenahrung gilt bei Rassehundeverbänden, Züchtern und Hundebesitzern als wichtiger Faktor für Gesundheit, Leistungsfähigkeit und Schönheit der Tiere. Die FCI (Fédération Cynologique Internationale) und Eukanuba haben deshalb eine Partnerschaft vereinbart, um ihre Erfahrungen in Bezug auf Zucht und Ernährung von Rassehunden zu kombinieren und dadurch noch stärker zu einer gesunden Entwicklung der Hunde beizutragen.

Premiumnahrung wie Eukanuba basiert auf jahrelanger Erfahrung, fundiertem Wissen und umfangreicher Forschung zum Thema Ernährung. Dadurch helfen Sie, die wahre Schönheit Ihres Hundes zum Ausdruck zu bringen.

## Durch qualitativ hochwertige Nahrung, die genau an die speziellen Bedürfnisse Ihres Hundes angepasst ist, verhelfen Sie ihm zu:

- gesunder Haut und glänzendem Fell
- guter Verdauung und Nährstoffaufnahme
- starken Gelenken und fettarmer Muskulatur, um seine Beweglichkeit zu erhalten
- einem starken Immunsystem
- gesunden Zähnen und gesundem Zahnfleisch



|            |                 | Rassengröße  | Produkt  | Seite                                  |
|------------|-----------------|--|--|--|
| Welpen     |                 | Klein  | Puppy Kleine Rassen                                      | 19                                     |
|            |                 | Mittelgroß   | Puppy Mittelgroße Rassen                                 | 20                                     |
|            |                 | Groß   | Puppy Große Rassen                                       | 20                                     |
|            |                 | Alle   | Puppy Alle Rassen - Mit viel Lamm & Reis                 | 21                                     |
|            |                 | Biscuit  | Healthy Extras Puppy                                     | 21                                     |
| Erwachsen  | Maintenance     | Klein  | Adult Kleine Rassen - Normale Aktivität                  | 23                                     |
|            |                 | Mittelgroß   | Adult Mittelgroße Rassen - Normale Aktivität             | 24                                     |
|            |                 | Groß   | Adult Große Rassen - Normale Aktivität                   | 24                                     |
|            |                 | Klein & Mittelgroß                                 | Adult Kleine & Mittelgroße Rassen - Mit viel Lamm & Reis | 25                                     |
|            |                 | Groß   | Adult Große Rassen - Mit viel Lamm & Reis                | 25                                     |
|            |                 | Biscuit  | Healthy Extras Adult                                     | 27                                     |
|            | Light           | Klein & Mittelgroß                                 | Adult Kleine & Mittelgroße Rassen - Light                | 29                                     |
|            |                 | Groß   | Adult Große Rassen - Light                               | 29                                     |
|            |                 | Biscuit  | Healthy Extras Adult - Light                             | 27                                     |
|            | Mature & Senior | Klein & Mittelgroß                                 | Mature & Senior Kleine & Mittelgroße Rassen              | 31                                     |
| Groß       |                 | Mature & Senior Große Rassen                       | 31   |  |
| Alle       |                 | Mature & Senior Alle Rassen - Mit viel Lamm & Reis | 33   |  |
| Biscuit    |                 | Healthy Extras Mature & Senior                     | 33   |  |
| Daily Care | Alle            | Senior 9+  | 35   |  |
|            | Alle            | Sensible Haut                                      | 35   |  |
|            | Alle            | Sensible Verdauung                                 | 36   |  |
|            | Alle            | Sensible Gelenke                                   | 36   |  |
|            | Alle            | Übergewichtig, Kastriert                           | 37   |  |
|            | Erwachsen       | Performance  | Alle   | Platinum Performance Jogging & Agility |
| Alle       |                 |  | Platinum Performance Working & Endurance                 | 39                                     |
| Breed      |                 | Erwachsen  | Deutscher Schäferhund                                    | 41                                     |
|            |                 | Erwachsen  | Golden Retriever   | 41                                     |
|            |                 | Erwachsen  | Labrador Retriever                                       | 42                                     |
|            |                 | Erwachsen  | Boxer  | 42                                     |
|            |                 | Erwachsen  | Rottweiler   | 43                                     |
|            |                 | Erwachsen  | Cocker Spaniel   | 43                                     |
|            |                 | Erwachsen  | West Highland White Terrier                              | 44                                     |
|            |                 | Erwachsen  | Dackel   | 44                                     |
|            |                 | Erwachsen  | Jack Russell Terrier                                     | 45                                     |
|            |                 | Erwachsen  | Yorkshire Terrier  | 45                                     |

## Unsere Philosophie

Wir sind der Ansicht, dass Hunde von Fleischfressern abstammen und dementsprechend ernährt werden sollten.

Aus diesem Grund verwenden wir für unsere Nahrung Huhn oder Lamm als Hauptproteinquelle. Vergleichen Sie die Angaben auf den Packungen und überzeugen Sie sich selbst.

## Unsere Mission

Wir passen unsere Nahrung zur Erfüllung der individuellen Ernährungsbedürfnisse eines jeden Hundes an.

Wir passen unsere Produkte so an, dass die unterschiedlichen Ernährungsbedürfnisse von Hunden in Abhängigkeit von Rasse, Alter, Körpergröße, Lebensweise, Sensibilität und Gesundheit erfüllt werden.

Unser Angebot umfasst mittlerweile mehr als 40 zugeschnittene Eukanuba-Produkte und wird kontinuierlich erweitert.

## Unser Qualitätsversprechen

Wir verwenden ausschließlich hochwertige Zutaten.

Wir fügen keine künstlichen Farb-, Geschmacks- und Konservierungsstoffe oder Füllstoffe zu. Die Herkunft unseres Fleisches lässt sich zurückverfolgen. Unsere äußerst strengen Qualitätskontrollen gewährleisten eine exzellente Qualität aller unserer Produkte.

## 3 Gründe ab heute Eukanuba zu füttern

Wir verwenden hochwertige Inhaltsstoffe, die auf ihre Qualität und Herkunft kontrolliert werden

Ohne Zusatz von Füllstoffen

Ohne Zusatz von künstlichen Farbstoffen

Ohne Zusatz von künstlichen Aromastoffen

Ohne Zusatz von künstlichen Konservierungsstoffen



Huhn – nicht  
Getreide – ist die  
Hauptproteinquelle  
unserer Nahrung

Wir sind der Ansicht, dass Hunde von Fleischfressern abstammen und dementsprechend ernährt werden sollten.



Deshalb reicht eine  
15 kg - Packung  
für bis zu 173  
Mahlzeiten



\*Basierend auf 2 Mahlzeiten pro Tag und dem durchschnittlichen Nährstoffbedarf eines 15 kg schweren Hundes beinhaltet eine 15 kg-Packung Eukanuba Adult für mittelgroße Rassen 173 Mahlzeiten

## Was sind Präbiotika/FOS?

**Präbiotika/FOS** sind Nahrungsbestandteile, die im Verdauungstrakt eines Hundes das Wachstum der nützlichen Darmbakterien stimulieren. Bei den in Eukanuba-Produkten verwendeten **FOS (FructoOligoSaccharide)** handelt es sich um klinisch getestete Präbiotika.

Nützliche Bakterien helfen  
schädliche Bakterien  
unter Kontrolle zu halten\*

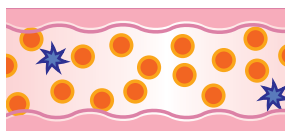
Eukanuba's Präbiotika (FOS)  
steigern die Zahl nützlicher  
Bakterien für eine optimale  
Gesundheit\*

### VORHER



★ Schädliche Bakterien

### NACHHER



● Nützliche Bakterien

### Der Unterschied zwischen Probiotika und Präbiotika...

- Probiotika sind lebende, nützliche Bakterien.
- Präbiotika dienen als Nährstoffe für nützliche Bakterien und fördern so deren Entwicklung.



Fördert das Wachstum nützlicher Bakterien

Fördert eine gesunde Verdauung...

... zur Erleichterung der Nährstoffaufnahme

Unterstützt die Abwehrkräfte eines Hundes

Die Rezeptur der Eukanuba-Produkte mit Präbiotika (FOS) kann sich bei Ihrem Hund entscheidend auswirken

**Präbiotika wie FOS können die Abwehrkräfte eines Hundes positiv beeinflussen. FOS fördern das Wachstum der nützlichen Bakterien und verringern so die Zahl schädlicher Bakterien.**

Die wichtigste Funktion des Verdauungstraktes ist die Nährstoffaufnahme. Wir von Eukanuba sind davon überzeugt, dass sich die Gesundheit von innen heraus entwickelt. FOS unterstützen starke Abwehrkräfte, indem sie zu einem ausgewogenen Verhältnis zwischen nützlichen und schädlichen Bakterien beitragen.

## Wussten Sie, dass...

das Immunsystem  
Ihres Hundes  
zu 65% im Verdauungstrakt  
lokalisiert ist?

**NEU** Klinisch bewiesen:

**PRÄBIOTIKA**  
unterstützen starke  
**NATÜRLICHE ABWEHRKRÄFTE**



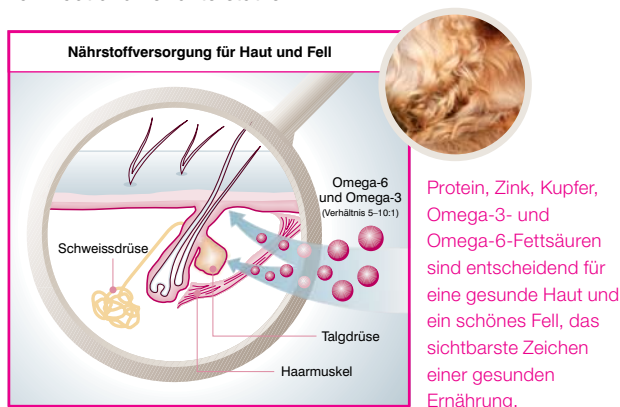
Fördert die Gesundheit von innen heraus

Hilft einem Hund, sein volles Potential zu entfalten

**Jetzt beinhaltet die Mehrzahl der Eukanuba-Rezepturen die Präbiotika FOS.**

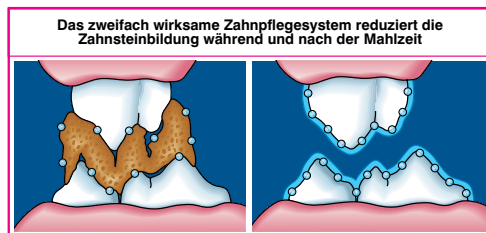
## Gesunde Haut und glänzendes Fell

Unabdingbar für die Gesundheit von Haut und Fell ist eine Nahrung wie Eukanuba, die viele essentielle Nährstoffe, wie Protein, Fett, Vitamine und Mineralstoffe enthält - vor allem Zink und Kupfer - sowie Fettsäuren. 30–35 % der täglichen Proteinaufnahme benötigt Ihr Hund ausschließlich dazu, Haut und Haarkleid in gutem Zustand zu erhalten. Proteine in der Nahrung wie Huhn, Lamm, Fisch und Ei liefern essentielle Aminosäuren, die eine gesunde Hautstruktur und die Funktion von Haut und Fell unterstützen.



## Gesunde Zähne und gesundes Zahnfleisch

Eine Nahrung, die während und nach den Mahlzeiten die Neubildung von Zahnstein verringert, unterstützt den Gesundheitszustand von Zähnen und Zahnfleisch Ihres Hundes. Die meisten Trockenrationen entfernen Plaque nur mechanisch während des Kauvorgangs. Dagegen verringern fortschrittliche Premiumnahrungen, wie beispielsweise Eukanuba, die Zahnsteinbildung auch für einige Zeit nach der Mahlzeit.



**Schritt 1 – während der Mahlzeit:**  
Die knusprigen Pellets entfernen Zahnbeläge mechanisch.

**Schritt 2 – nach der Mahlzeit:**  
Spezielle Mineralien (sog. Polyphosphate) verhindern, dass sich zahnsteinbildende Beläge am Zahn festsetzen.

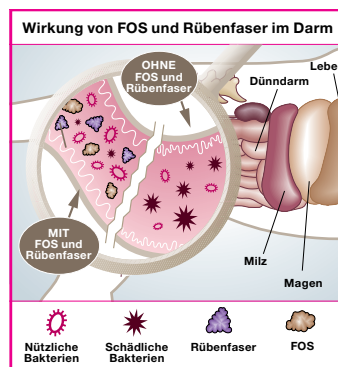
Bereits im Alter von drei Jahren zeigen sich bei bis zu 80% der erwachsenen Hunde Zahnprobleme.

## Gute Verdauung und Nährstoffaufnahme

Die Anforderungen Ihres Hundes an eine gesunde Ernährung unterscheiden sich erheblich von denen des Menschen, ebenso wie sein Verdauungssystem. Entwicklungsgeschichtlich ist Ihr Hund ein Fleischfresser und somit auf die Verdauung von tierischem Eiweiß und Fett angewiesen, nicht jedoch auf die Verwertung von großen Mengen an Ballaststoffen oder Gemüse.

Damit Ihr Hund rundum gesund bleibt, braucht er eine Nahrung wie Eukanuba, die ihn mit hochverdaulichen Proteinen, beispielsweise von Huhn, Lamm oder Fisch, sowie mit Kohlenhydraten, Fetten, Vitaminen und Mineralstoffen versorgt. Zudem benötigt er eine bestimmte Menge spezieller Fasern, die einen gesunden Magen-Darm-Trakt fördern und die Verdauung erleichtern.

- Rübenfaser ist eine natürliche Faser. Sie hilft, die Nahrung durch den Darm zu transportieren, und kann von nützlichen Darmbakterien zerlegt werden. Dies unterstützt einen gesunden Verdauungsprozess.
- Fructooligosaccharide (FOS) sind präbiotische Fasern, die das Wachstum nützlicher Darmbakterien (ähnlich denen in unseren präbiotischen Joghurts) fördern. Dies hilft, die Darmflora in einem gesunden natürlichen Gleichgewicht zu erhalten.



Ein Hund verdaut seine Nahrung etwa doppelt so schnell wie der Mensch. Eine optimale Nährstoffaufnahme ist deshalb besonders wichtig.

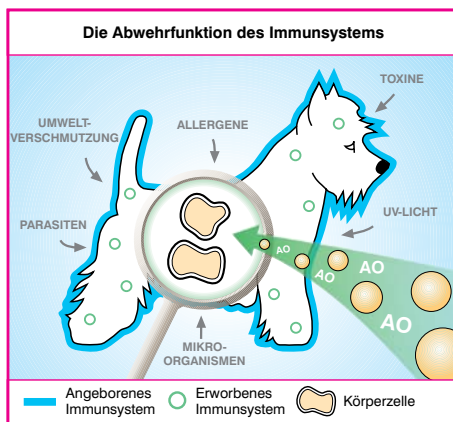


## Ein starkes Immunsystem

Auch wenn sich Ihr Hund scheinbar bei jeder Gelegenheit zufrieden vor dem Kamin ausstreckt, liebt und braucht er doch regelmäßige Bewegung. Bei seinen Aktivitäten im Freien ist er vielen Umwelteinflüssen ausgesetzt. Zu seinem Schutz benötigt er ein starkes Immunsystem. Die Qualität hochwertiger Nährstoffe und einige zusätzliche spezielle Nahrungsbestandteile, wie sie beispielsweise in Eukanuba zu finden sind, stärken täglich seine natürlichen Abwehrkräfte.

## Antioxidantien

Eukanuba enthält spezielle Nährstoffe, so genannte Antioxidantien, die das Immunsystem Ihres Hundes unterstützen. Hierzu gehören Vitamin A, Vitamin C, Vitamin E und bestimmte Verbindungen, die man Carotinoide nennt (z. B. Beta-Carotin). Antioxidantien sind wichtig, denn sie verhindern eine vorzeitige Zellalterung von Körperzellen und fördern die Funktion des Immunsystems, wenn Ihr Hund älter wird.



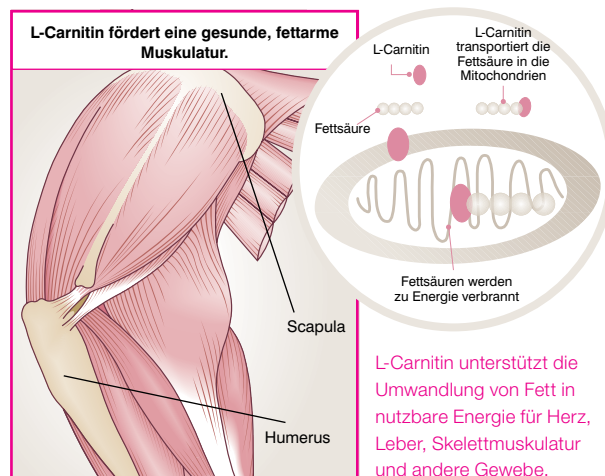
Antioxidantien (AO) wie Vitamin E unterstützen das Immunsystem.

## Starke Gelenke und fettarme Muskulatur

Die Gelenke und Muskeln Ihres Hundes profitieren von speziellen Nährstoffen, die ihm helfen, fit und aktiv zu bleiben. Darum enthält Eukanuba Omega-3-Fettsäuren aus Fisch und Fischöl. Sie wirken entzündlich und können so die Gesundheit der Gelenke unterstützen.

Nährstoffe wie Glucosamin und Chondroitinsulfat kommen natürlich im Körper vor und stellen Bausteine für einen gesunden Gelenknorpel dar. Werden sie über die Nahrung zugeführt, erhält Ihr Hund kontinuierlich die Nährstoffe, die er für die Regeneration und den Erhalt von gesunden Gelenken benötigt.

Zudem sollte die Nahrung den vitaminähnlichen Inhaltsstoff L-Carnitin enthalten. Er fördert die Fettverbrennung bei gleichzeitigem Erhalt fettarmer Muskulatur.



Im Blutkreislauf eines Hundes zirkulieren 30 Milliarden Immunzellen. Für deren Erhalt und die Stärkung des Immunsystems spielt die Ernährung eine wichtige Rolle.



Die genaue Fütterungsempfehlung entnehmen Sie bitte der Rückseite der Packungen.

|                        |              | Welpen              |                          |                    |   |                      | Erwachsen                             |  |                                      |  |   |                      | Mature & Senior                         |                          |                            |   | Erwachsen                    |                                      |                                |            |               |                    |                  |                          |  |  |                       |                  |                    |       |            |                |                             |        |                     |                   |
|------------------------|--------------|---------------------|--------------------------|--------------------|---|----------------------|---------------------------------------|--|--------------------------------------|--|---|----------------------|---|--------------------------|----------------------------|---|------------------------------|--------------------------------------|--------------------------------|------------|---------------|--------------------|------------------|--------------------------|--|--|-----------------------|------------------|--------------------|-------|------------|----------------|-----------------------------|--------|---------------------|-------------------|
|                        |              |                     |                          |                    |   |                      | Maintenance                           |  |                                      |  |   |                      | Light                                   |                          |                            |   |                              |                                      |                                | Daily Care |               |                    |                  |                          | Performance                            |  | Breed                 |                  |                    |       |            |                |                             |        |                     |                   |
|                        |              | Puppy Kleine Rassen | Puppy Mittelgroße Rassen | Puppy Große Rassen | Puppy mit viel Lamm & Reis, alle Rassen | Healthy Extras Puppy | Adult Kleine Rassen Normale Aktivität | Adult Mittelgroße Rassen Normale Aktivität | Adult Große Rassen Normale Aktivität | Adult Kleine & Mittelgroße Rassen mit viel Lamm & Reis | Adult Große Rassen mit viel Lamm & Reis | Healthy Extras Adult | Adult Kleine & Mittelgroße Rassen Light | Adult Große Rassen Light | Healthy Extras Adult Light | Mature & Senior Kleine & Mittelgroße Rassen | Mature & Senior Große Rassen | Mature & Senior mit viel Lamm & Reis | Healthy Extras Mature & Senior | Senior 9+  | Sensible Haut | Sensible Verdauung | Sensible Gelenke | Übergewichtig, Kastriert | Platinum Performance Jogging & Agility | Platinum Performance Working & Endurance | Deutscher Schäferhund | Golden Retriever | Labrador Retriever | Boxer | Rottweiler | Cocker Spaniel | West Highland White Terrier | Dackel | Jack Russel Terrier | Yorkshire Terrier |
| Protein                | (%)          | 32,0                | 29,0                     | 26,0               | 28,0                                    | 28,0                 | 26,0                                  | 23,0                                       | 24,0                                 | 23,0   | 26,0                                    | 19,0                 | 19,0                                    | 20,0                     | 27,0                       | 26,0  | 27,0                         | 27,0                                 | 30,0                           | 23,0       | 23,0          | 23,0               | 19,0             | 28,0                     | 30,0                                   | 23,0                                     | 26,0                  | 23,0             | 26,0               | 25,0  | 27,0       | 27,0           | 25,0                        | 28,0   | 28,0                |                   |
| Öle und Fette          | (%)          | 21,0                | 18,0                     | 14,0               | 16,0                                    | 15,0                 | 18,0                                  | 15,0                                       | 13,0                                 | 15,5   | 13,0                                    | 9,0                  | 9,0                                     | 5,5                      | 12,0                       | 10,0  | 12,0                         | 7,2                                  | 15,0                           | 13,0       | 13,0          | 13,0               | 9,0              | 18,0                     | 20,0                                   | 13,0                                     | 13,0                  | 13,0             | 15,0               | 13,0  | 12,0       | 12,0           | 16,0                        | 18,0   | 18,0                |                   |
| Rohasche               | (%)          | 7,4                 | 7,0                      | 5,4                | 7,0                                     | 7,5                  | 7,4                                   | 7,2  | 6,9                                  | 6,50   | 7,0                                     | 6,7                  | 6,3                                     | 8,0                      | 7,5                        | 7,2   | 7,5                          | 7,5                                  | 7,6                            | 6,5        | 6,5           | 6,5                | 6,5              | 7,5                      | 7,5                                    | 6,5                                      | 7,3                   | 6,9              | 7,3                | 7,1   | 7,5        | 7,5            | 7,2                         | 7,4    | 7,3                 |                   |
| Rohfaser               | (%)          | 2,3                 | 2,5                      | 2,5                | 2,0                                     | 2,5                  | 2,5                                   | 2,5  | 3,0                                  | 2,0  | 3,0                                     | 3,0                  | 3,0                                     | 2,5                      | 3,0                        | 3,0   | 3,0                          | 2,5                                  | 2,5                            | 3,0        | 2,5           | 3,0                | 3,0              | 2,5                      | 2,5                                    | 2,5                                      | 3,0                   | 3,0              | 2,5                | 2,8   | 3,0        | 3,0            | 2,5                         | 2,5    | 2,5                 |                   |
| Wasser                 | (%)          | 8,0                 | 8,0                      | 8,0                | 8,0                                     | 8,0                  | 8,0                                   | 8,0  | 8,0                                  | 8,0  | 8,0                                     | 8,0                  | 8,0                                     | 8,0                      | 8,0                        | 8,0   | 8,0                          | 8,0                                  | 8,0                            | 8,0        | 8,0           | 8,0                | 8,0              | 8,0                      | 8,0                                    | 8,0                                      | 8,0                   | 8,0              | 8,0                | 8,0   | 8,0        | 8,0            | 8,0                         | 8,0    | 8,0                 |                   |
| Vitamin A              | (1000 IE/kg) | 15                  | 15                       | 15                 | 15                                      | 15                   | 12                                    | 12   | 12                                   | 12   | 12                                      | 12                   | 12                                      | 70                       | 14                         | 14  | 14                           | 14                                   | 12                             | 12         | 12            | 12                 | 70               | 14                       | 16                                     | 12                                       | 12                    | 12               | 12                 | 12    | 12         | 12             | 14                          | 12     | 12                  | 12                |
| Vitamin D <sub>3</sub> | (IE/kg)      | 750                 | 750                      | 750                | 750                                     | 900                  | 750                                   | 750  | 750                                  | 750  | 750                                     | 750                  | 750                                     | 860                      | 750                        | 750   | 750                          | 860                                  | 750                            | 900        | 900           | 900                | 900              | 900                      | 750                                    | 900                                      | 750                   | 900              | 750                | 750   | 750        | 750            | 750                         | 750    | 750                 |                   |
| Vitamin E              | (mg/kg)      | 200                 | 200                      | 200                | 200                                     | 200                  | 200                                   | 200  | 200                                  | 200  | 200                                     | 200                  | 200                                     | 200                      | 200                        | 200   | 200                          | 200                                  | 200                            | 200        | 200           | 200                | 200              | 200                      | 200                                    | 200                                      | 200                   | 200              | 200                | 200   | 200        | 200            | 200                         | 200    | 200                 |                   |
| Beta-Carotin           | (mg/kg)      | 1                   | 1                        | 1                  | 1                                       | 1                    | 1                                     | 1  | 1                                    | 1  | 1                                       | 1                    | 1                                       | 1                        | 1                          | 1   | 1                            | 1                                    | 20                             | 1          | 1             | 1                  | 1                | 1                        | 1                                      | 1  | 1                     | 1                | 20                 | 20    | 1          | 1              | 1                           | 1      | 1                   |                   |
| L-Carnitin             | (mg/kg)      | -                   | -                        | -                  | -                                       | -                    | -                                     | -  | -                                    | -  | -                                       | 50                   | 50                                      | 40                       | 40                         | 50  | 40                           | -                                    | 50                             | -          | -             | 50                 | 50               | 50                       | 50                                     | 50                                       | 50                    | 50               | 50                 | 50    | 50         | 50             | 50                          | 50     | -                   |                   |
| Calcium                | (%)          | 1,40                | 1,30                     | 0,80               | 1,20                                    | 1,00                 | 1,30                                  | 1,20                                       | 1,10                                 | 1,20   | 1,00                                    | 1,10                 | 0,95                                    | 1,00                     | 1,20                       | 1,20  | 1,20                         | 1,00                                 | 1,30                           | 1,00       | 1,00          | 0,90               | 1,00             | 1,25                     | 1,35                                   | 1,10                                     | 1,30                  | 1,10             | 1,25               | 1,20  | 1,35       | 1,30           | 1,20                        | 1,30   | 1,30                |                   |
| Phosphor               | (%)          | 1,10                | 1,00                     | 0,65               | 0,95                                    | 0,85                 | 1,10                                  | 0,95                                       | 0,90                                 | 0,95   | 0,85                                    | 0,85                 | 0,75                                    | 0,85                     | 1,00                       | 1,00  | 1,00                         | 0,85                                 | 1,05                           | 0,80       | 0,80          | 0,75               | 0,80             | 1,05                     | 1,05                                   | 0,90                                     | 1,00                  | 0,90             | 1,00               | 1,00  | 1,00       | 1,10           | 0,95                        | 1,10   | 1,10                |                   |
| Kupfer                 | (mg/kg)      | 18                  | 15                       | 16                 | 25                                      | 25                   | 13                                    | 14   | 14                                   | 25   | 25                                      | 15                   | 15                                      | 25                       | 13                         | 13  | 20                           | 25                                   | 13                             | 20         | 20            | 20                 | 20               | 25                       | 25                                     | 15                                       | 14                    | 14               | 14                 | 14    | 13         | 12             | 14                          | 13     | 14                  |                   |
| Umsetzbare Energie     | (MJ/kg)      | 16,6                | 16,0                     | 15,5               | 15,7                                    | -                    | 15,9                                  | 15,3                                       | 14,9                                 | 15,6   | 15,0                                    | 14,0                 | 14,1                                    | -                        | 14,6                       | 14,2  | 15,0                         | -                                    | 15,3                           | 15,0       | 15,1          | 15,0               | 14,2             | 16,1                     | 16,5                                   | 15,0                                     | 14,9                  | 14,9             | 15,3               | 14,9  | 14,6       | 14,6           | 15,5                        | 15,9   | 15,9                |                   |
| Umsetzbare Energie     | (kcal/kg)    | 3957                | 3820                     | 3696               | 3750                                    | -                    | 3802                                  | 3650                                       | 3572                                 | 3727   | 3591                                    | 3356                 | 3371                                    | -                        | 3484                       | 3395  | 3575                         | -                                    | 3646                           | 3582       | 3598          | 3579               | 3388             | 3841                     | 3939                                   | 3587                                     | 3555                  | 3565             | 3649               | 3558  | 3488       | 3500           | 3702                        | 3805   | 3805                |                   |

Die Bedeutung der Inhaltsstoffe

|                                 |   |
|---------------------------------|---|
| Qualitativ hochwertige Proteine | Liefern essentielle Aminosäuren für die optimale Versorgung von Haut und Fell<br><br>Versorgen Ihren Hund mit Energie und dienen als Bausteine für Gewebe einschließlich der Muskulatur |
| Wichtige Öle und Fette          | Fette verhindern ein Austrocknen von Haut und Haar und lassen das Fell sichtbar glänzen<br><br>Lebenswichtige Öle helfen, Entzündungsprozesse einzugrenzen                              |
| Fasern                          | Unterstützen das natürliche Gleichgewicht einer gesunden Darmflora  |
| Beta-Carotin                    | Unterstützt das Immunsystem Ihres Hundes  |
| L-Carnitin                      | Reduziert die Einlagerung von Körperfett und fördert fettarme Muskulatur  |
| Calcium                         | Hält Zähne und Knochen Ihres Hundes gesund  |
| Vitamine                        | Unterstützen das Knochenwachstum, die Blutgerinnung sowie die Energieversorgung und schützen die Haut vor vorzeitiger Zellalterung  |
| Mineralstoffe                   | Sind wichtig für den Skelettaufbau, die Nervenleitung und die Kontraktion der Muskeln   |
| Präbiotika                      | Unterstützen, wie klinisch bewiesen, die natürlichen Abwehrkräfte   |

| Welpen   | Erwachsen                |   | Mature & Senior   |
|--|--------------------------|---|---|
|  | <b>Maintenance-Light</b> |    |  |
|   | <b>Biscuits-Light</b>    |    |  |
|  | <b>Daily Care</b>        |    |  |
|  | <b>Performance</b>       |  |   |
|  | <b>Breed</b>             |  |   |



In den ersten Lebensmonaten wächst ein Welpe am schnellsten. In diesem Zeitraum kann sein Energiebedarf pro Kilogramm Körpergewicht bis zu dreimal so hoch sein wie der eines ausgewachsenen Hundes. Die Wachstumsrate hängt zudem von der Größe der Rasse ab. Die Welpen sehr kleiner Rassen sind bereits im Alter von 10 Monaten ausgewachsen. Dagegen können Welpen der sehr großen Rassen bis zum Alter von 24 Monaten weiterwachsen, wenngleich sie in den ersten Lebensmonaten pro Woche 2 kg an Gewicht zulegen. Welpen großer und sehr großer Rassen sind besonders anfällig für Knochenerkrankungen während der Wachstumsphase. Für ein gesundes Wachstum und eine gesunde Entwicklung benötigen sie daher die richtig eingestellte Menge an Protein, Energie und Calcium.

Die Wahl der richtigen Premiumnahrung, die auf die Rassengröße und die Wachstumsgeschwindigkeit Ihres Welpen abgestimmt ist, hat immense Bedeutung. Damit legen Sie den Grundstein für die Vitalität und die Gesundheit Ihres Hundes in seinem weiteren Leben.

Wir von Eukanuba wissen, dass Ihr Hund – egal ob er einer kleinen, mittleren oder großen Rasse angehört – eine ausgewogene Nahrung braucht, die genau die richtige Menge an Nährstoffen enthält, weder zu wenig noch zu viel.

Eukanuba bietet vier verschiedene Produkte für Welpen, die an die Größe und die Wachstumsgeschwindigkeit des Welpen angepasst sind. Alle Nahrungen weisen einen hohen Gehalt an DHA auf, der für die Gehirnentwicklung und die Lernfähigkeit des Welpen von Bedeutung ist. Mit Huhn als Hauptbestandteil und Rübenfaser zur Förderung einer gesunden Verdauung stellt Eukanuba für Ihren Welpen eine optimale Nahrung dar.

## Puppy Kleine Rassen

**Für Welpen kleiner Rassen (Gewicht des ausgewachsenen Hundes 2,5 – 10 kg) von 1 bis 12 Monate. Auch empfohlen während Trächtigkeit und Laktation.**

Konzentrierte Nahrung für kleine Mägen. Angereichert mit DHA zur Unterstützung der Gehirnentwicklung und Verbesserung der Lernfähigkeit.



### Zusammensetzung:

Huhn (>30%), Mais, Weizen, tierisches Fett, Geflügelmehl, getrocknete Zuckerrübenschnitzel, Reis, Trockenvollei, Hühnerproteinhydrolysat, Fischöl, Bierhefe, Kaliumchlorid, Natriumchlorid, DL-Methionin, Calciumcarbonat, Fructooligosaccharide, Tagetesblütenextrakt.

### Packungsgrößen:

1 kg, 3 kg und 7,5 kg

## Puppy Mittelgroße Rassen

Für Welpen mittelgroßer Rassen (Gewicht des ausgewachsenen Hundes 11 – 25 kg) von 1 bis 12 Monate.

Optimaler Protein- und Fettgehalt für die Gewichtszunahme und die Skelettentwicklung. Angereichert mit DHA zur Unterstützung der Lernfähigkeit.



### Zusammensetzung:

Getrocknetes Huhn und Pute (>28%), Mais, Weizen, tierisches Fett, Reis, getrocknete Zuckerrübenschnitzel, Trockenvollei, Hühnerproteinhydrolysat, Fischöl, Bierhefe, Kaliumchlorid, Natriumchlorid, Dicalciumphosphat, DL-Methionin, Fructooligosaccharide, Tagetesblütenextrakt.

### Packungsgrößen:

1 kg, 3 kg und 15 kg

## Puppy Große Rassen

Für Welpen großer Rassen (Gewicht des ausgewachsenen Hundes 25 – 40 kg) von 1 bis 12 Monate. Für Welpen sehr großer Rassen (Gewicht des ausgewachsenen Hundes > 40 kg) von 1 bis 24 Monate.

Optimales Verhältnis von Calcium und Energie für ein kontrolliertes, ausgewogenes Wachstum. Einzigartige "Flex Mobility" (Joint Management System) zur Förderung gesunder Knochen und Gelenke bei Welpen großer Rassen. Angereichert mit DHA zur Unterstützung der Gehirnentwicklung und Verbesserung der Lernfähigkeit.



### Zusammensetzung:

Getrocknetes Huhn und Pute (>24%), Mais, Weizen, Sorghumhirsemehl, tierisches Fett, Reis, Trockenvollei, getrocknete Zuckerrübenschnitzel, Hühnerproteinhydrolysat, Fischöl, Bierhefe, Kaliumchlorid, Natriumchlorid, DL-Methionin, Fructooligosaccharide, Calciumcarbonat, Glucosaminhydrochlorid, Tagetesblütenextrakt, Chondroitinsulfat.

### Packungsgrößen:

1 kg, 3 kg und 15 kg

## Puppy Alle Rassen

### Mit viel Lamm & Reis

Für Welpen aller Rassengrößen bei Gewicht des ausgewachsenen Hundes < 40 Kg von 1 bis 12 Monate.

Ausgewählte hochverdauliche Inhaltsstoffe, für Welpen mit empfindlichem Verdauungstrakt oder Welpen, die Lamm bevorzugen. Angereichert mit DHA zur Unterstützung der Gehirnentwicklung und Verbesserung der Lernfähigkeit.



### Zusammensetzung:

Lamm (>14%), Reis (>14%), Mais, Sorghumhirsemehl, Hühnermehl, Trockenvollei, Geflügelmehl, Fischmehl, getrocknete Zuckerrübenschnitzel, tierisches Fett, Hühnerproteinhydrolysat, Bierhefe, Dicalciumphosphat, Fischöl, Kaliumchlorid, Natriumchlorid, DL-Methionin, Calciumcarbonat, Tagetesblütenextrakt.

### Packungsgrößen:

1 kg, 3 kg und 15 kg

## Healthy Extras Puppy

Für Welpen aller Rassengrößen-  
Gewicht des erwachsenen Hundes bis 40 kg: von 1 bis 12 Monate,  
Gewicht des erwachsenen Hundes > 40 kg: von 1 bis 24 Monate.

Belohnungen mit den gleichen positiven Nahrungseigenschaften wie die Welpenprodukte von Eukanuba. Zum Einsatz als gesunde Belohnung. 2-4 Biscuits pro Tag.



### Zusammensetzung:

Weizenmehl, Geflügelmehl, tierisches Fett, getrocknete Zuckerrübenschnitzel, Fischmehl, Geflügelproteinhydrolysat, Trockenvollei, Bierhefe, Natriumchlorid, Leinsamen, Kaliumchlorid, Calciumcarbonat, DL-Methionin.

### Packungsgrößen:

700 g



In diesem Lebensabschnitt ist Ihr Hund geistig und körperlich komplett entwickelt und kann seine positiven Anlagen voll entfalten. Damit er seine optimale Verfassung behält, braucht er weiterhin gute Pflege und hochwertige Nahrung.

Hunde kleiner Rassen leben durchschnittlich länger als ihre größeren Artgenossen und können im fortgeschrittenen Lebensalter von Antioxidantien profitieren. Zudem weisen sie eine höhere Stoffwechselrate auf. Obwohl sie um bis zu 60 % kleiner sind als Hunde großer Rassen, kann ein höherer Protein- und Fettgehalt pro Kilogramm Nahrung für ihre Gesundheit förderlich sein.

Hunde mittelgroßer Rassen verfügen über eine durchschnittliche Wachstumskurve und einen mittleren Energiebedarf. Eukanuba Mittelgroße Rassen enthält Proteine, Fette und Kohlenhydrate in einer für ihren Stoffwechsel idealen Zusammensetzung.

Hunde großer Rassen können 80 kg und mehr wiegen – sogar mehr als ihre Besitzer. Das bedeutet, dass sie im Vergleich zu kleineren Hunden ihre Gelenke mit jedem Schritt mehr belasten.

Da sich Hunde unterschiedlicher Körpergröße in ihren Ernährungsbedürfnissen unterscheiden, hat Eukanuba Produkte entwickelt, die speziell auf die Bedürfnisse kleiner, mittelgroßer und großer Hunde zugeschnitten sind.

## Adult Kleine Rassen

**Für Hunde kleiner Rassen (2,5 – 10 kg) von 1 bis 7 Jahre mit normaler Aktivität.**

Spezielle kleine Pellets mit Zahnpflegesystem zur Verringerung der Zahnsteinbildung bei Hunden kleiner Rassen. Antioxidantien zur Förderung eines starken und gesunden Immunsystems.



### Zusammensetzung:

Getrocknetes Huhn und Pute (>24%), Mais, Weizen, tierisches Fett, Sorghumhirsemehl, Gerste, Reis, Hühnerproteinhydrolysat, getrocknete Zuckerrübenschnitzel, Trockenvollei, Bierhefe, Fischöl, Kaliumchlorid, Natriumchlorid, Natriumhexametaphosphat, Leinsamen, DL-Methionin, Fructooligosaccharide, Calciumcarbonat.

### Packungsgrößen:

1 kg, 3 kg und 7,5 kg

## Adult Mittelgroße Rassen

Für Hunde mittelgroßer Rassen (11 – 25 kg) von 1 bis 7 Jahre mit normaler Aktivität.

Antioxidantien zur Förderung eines starken und gesunden Immunsystems sowie ein optimales Omega-6-/Omega-3-Fettsäuren-Verhältnis für eine gesunde Haut und ein glänzendes Fell.



### Zusammensetzung:

Getrocknetes Huhn und Pute (>24%), Mais, Weizen, tierisches Fett, Sorghumhirsemehl, Gerste, getrocknete Zuckerrübenschnitzel, Bierhefe, Trockenvollei, Hühnerproteinhydrolysat, Kaliumchlorid, Natriumchlorid, Fischöl, Natriumhexametaphosphat, Calciumcarbonat, Leinsamen, DL-Methionin, Fructooligosaccharide.

### Packungsgrößen:

3 kg, 7,5 kg und 15 kg

## Adult Kleine & Mittelgroße Rassen

Mit viel Lamm & Reis

Für Hunde kleiner und mittelgroßer Rassen (Gewicht 2,5 - 25 kg) von 1 bis 7 Jahre.

Ausgewählte hochverdauliche Inhaltsstoffe, für erwachsene Hunde kleiner und mittelgroßer Rassen, die einen empfindlichen Verdauungstrakt haben oder die Lamm bevorzugen.



### Zusammensetzung:

Lamm (>14%), Reis (>14%), Mais, Sorghumhirsemehl, Hühnermehl, Gerste, Trockenvollei, tierisches Fett, Geflügelmehl, getrocknete Zuckerrübenschnitzel, Hühnerproteinhydrolysat, Fischmehl, Bierhefe, Kaliumchlorid, Natriumchlorid, Natriumhexametaphosphat, Calciumcarbonat, Fischöl, DL-Methionin.

### Packungsgrößen:

1 kg, 3 kg und 15 kg

## Adult Große Rassen

Für Hunde großer Rassen (25 – 40 kg) von 1 bis 6 Jahre.  
Für Hunde sehr großer Rassen (> 40 kg) von 2 bis 5 Jahre.

Für Hunde großer und sehr großer Rassen mit normaler Aktivität. Enthält Chondroitinsulfat und Glucosamin zur Förderung gesunder Knochen und Gelenke.



### Zusammensetzung:

Getrocknetes Huhn und Pute (>20%), Mais, Weizen, Sorghumhirsemehl, Gerste, tierisches Fett, getrocknete Zuckerrübenschnitzel, Hühnerproteinhydrolysat, Trockenvollei, Bierhefe, Kaliumchlorid, Natriumchlorid, Calciumcarbonat, Fischöl, Natriumhexametaphosphat, DL-Methionin, Leinsamen, Fructooligosaccharide, Glucosaminhydrochlorid, Chondroitinsulfat.

### Packungsgrößen:

3 kg, 7,5 kg und 15 kg

## Adult Große Rassen

Mit viel Lamm & Reis

Für Hunde großer Rassen (25 – 40 kg) von 1 bis 6 Jahre.  
Für Hunde sehr großer Rassen (> 40 kg) von 2 bis 5 Jahre.

Ausgewählte hochverdauliche Inhaltsstoffe, für erwachsene Hunde großer und sehr großer Rassen, die einen empfindlichen Verdauungstrakt haben oder die Lamm bevorzugen. Enthält Chondroitinsulfat und Glucosamin zur Förderung gesunder Knochen und Gelenke.



### Zusammensetzung:

Lamm (>14%), Reis (>14%), Hühnermehl, Mais, Sorghumhirsemehl, Gerste, Trockenvollei, Geflügelmehl, tierisches Fett, getrocknete Zuckerrübenschnitzel, Hühnerproteinhydrolysat, Kaliumchlorid, Bierhefe, Natriumchlorid, Natriumhexametaphosphat, Calciumcarbonat, Fischöl, DL-Methionin, Glucosaminhydrochlorid, Chondroitinsulfat.

### Packungsgrößen:

3 kg und 15 kg



## Healthy Extras Adult

Für Hunde kleiner und mittelgroßer Rassen (2,5 – 25 kg) von 1 bis 7 Jahre.

Für Hunde großer Rassen (25 – 40 kg) von 1 bis 6 Jahre.

Für Hunde sehr großer Rassen (> 40 kg) von 2 bis 5 Jahre.

Belohnungen mit den gleichen positiven Nahrungseigenschaften wie die Adult-Produkte von Eukanuba. Zum Einsatz als gesunde Belohnung. 2-4 Biscuits pro Tag.



### Zusammensetzung:

Weizenmehl, Geflügelmehl, tierisches Fett, getrocknete Zuckerrübenschnitzel, Fischmehl, Geflügelproteinhydrolysat, Trockenvollei, Bierhefe, Natriumchlorid, Leinsamen, Kaliumchlorid, Dicalciumphosphat, Calciumcarbonat, DL-Methionin.

### Packungsgrößen:

700 g

## Healthy Extras Adult Light

Für Hunde kleiner und mittelgroßer Rassen (2,5 – 25 kg) von 1 bis 7 Jahre.

Für Hunde großer Rassen (25 – 40 kg) von 1 bis 6 Jahre.

Für Hunde sehr großer Rassen (> 40 kg) von 2 bis 5 Jahre.

Belohnungen mit den gleichen positiven Nahrungseigenschaften wie die Light-Produkte von Eukanuba. Zum Einsatz als gesunde Belohnung. 2-4 Biscuits pro Tag.



### Zusammensetzung:

Weizenmehl, Geflügelmehl, getrocknete Zuckerrübenschnitzel, Dicalciumphosphat, Geflügelproteinhydrolysat, Trockenvollei, Bierhefe, Natriumchlorid, tierisches Fett, Fischmehl, Calciumcarbonat, Leinsamen, DL-Methionin.

### Packungsgrößen:

700 g

Eukanuba Light hat einen reduzierten Fettgehalt und versorgt Ihren Hund täglich mit der optimalen Menge an Proteinen, Kohlenhydraten, Vitaminen und Mineralstoffen, die er braucht, um gesund zu bleiben und sich wohl zu fühlen. Ohne Verringerung des Nährwertes wurden bestimmte Fette durch Kohlenhydrate mit geringerem Kaloriengehalt ersetzt. Eukanuba Light enthält hochwertige Zutaten und viel Protein tierischen Ursprungs. Bestandteil des Produkts für große Rassen ist ferner "Flex Mobility" (Joint Management System) zur Unterstützung gesunder Gelenkknorpel über die Ernährung.

100% komplette und ausgewogene Nahrung für erwachsene Hunde kleiner, mittelgroßer und großer Rassen, die übergewichtig oder weniger aktiv sind.



## Adult Light Kleine & Mittelgroße Rassen

Für Hunde kleiner und mittelgroßer Rassen (2,5 - 25 kg) von 1 bis 7 Jahre mit Neigung zu Übergewicht.

Produkt mit reduziertem Kalorien- und Fettgehalt, das täglich die optimale Menge an Proteinen, Kohlenhydraten, wichtigen Vitaminen und Mineralstoffen für Gesundheit und Wohlbefinden des Hundes liefert. Enthält zur Gewichtskontrolle L-Carnitin, eine natürliche Substanz, die die Fettverbrennung fördert.



### Zusammensetzung:

Mais, Getrocknetes Huhn und Pute (>14%), Weizen, Sorghumhirsemehl, Gerste, getrocknete Zuckerrübenschnitzel, tierisches Fett, Trockenvollei, Hühnerproteinhydrolysat, Bierhefe, Kaliumchlorid, Dicalciumphosphat, Calciumcarbonat, Natriumchlorid, Natriumhexametaphosphat, Leinsamen, DL-Methionin, Fischöl, Fructooligosaccharide.

### Packungsgrößen:

3 kg und 15 kg

## Adult Light Große Rassen

Für Hunde großer Rassen (25 – 40 kg) von 1 bis 6 Jahre mit Neigung zu Übergewicht.

Für Hunde sehr großer Rassen (> 40 kg) von 2 bis 5 Jahre mit Neigung zu Übergewicht.

Produkt mit reduziertem Kalorien- und Fettgehalt, das täglich die optimale Menge an Proteinen, Kohlenhydraten, wichtigen Vitaminen und Mineralstoffen für Gesundheit und Wohlbefinden des Hundes liefert. Enthält Chondroitinsulfat und Glucosamin zur Förderung gesunder Knochen und Gelenke.



### Zusammensetzung:

Mais, Weizen, Getrocknetes Huhn und Pute (>14%), Sorghumhirsemehl, Gerste, getrocknete Zuckerrübenschnitzel, tierisches Fett, Trockenvollei, Hühnerproteinhydrolysat, Bierhefe, Kaliumchlorid, Calciumcarbonat, Natriumchlorid, Natriumhexametaphosphat, Fischöl, DL-Methionin, Dicalciumphosphat, Leinsamen, Fructooligosaccharide, Glucosaminhydrochlorid, Chondroitinsulfat.

### Packungsgrößen:

3 kg und 15 kg

Eukanuba legt darauf Wert, die altersbedingten Bedürfnisse best möglich zu unterstützen. Damit Hunde ab einem Alter von 7 Jahren in bester Verfassung bleiben, brauchen sie eine speziell zugeschnittene Nahrung.

Deshalb enthält Eukanuba Mature & Senior wichtige Inhaltsstoffe in einem ausgewogenen Verhältnis, die Hunden ab einem Alter von 7 Jahren helfen, gesund und vital zu bleiben.



## Mature & Senior Kleine & Mittelgroße Rassen

Für Hunde kleiner und mittelgroßer Rassen (2,5 – 25 kg) ab 7 Jahre.

Reduzierter Fettgehalt und erhöhter Proteingehalt zur Erhaltung fettfreier Muskelmasse. Höherer Gehalt an Antioxidantien zur Förderung eines gesunden und starken Immunsystems.



### Zusammensetzung:

Getrocknetes Huhn und Pute (>20%), Mais, Weizen, Sorghumhirsemehl, Gerste, tierisches Fett, getrocknete Zuckerrübenschnitzel, Hühnerproteinhydrolysat, Trockenvollei, Bierhefe, Kaliumchlorid, Natriumchlorid, Fructooligosaccharide, Fischöl, Natriumhexametaphosphat, Calciumcarbonat, Leinsamen, DL-Methionin, Glucosaminhydrochlorid, Tagetesblütenextrakt, Borretschöl, Chondroitinsulfat.

### Packungsgrößen:

3 kg und 15 kg

## Mature & Senior Große Rassen

Für Hunde großer Rassen (25 – 40 kg) ab 6 Jahre.

Für Hunde sehr großer Rassen (> 40 kg) ab 5 Jahre.

Reduzierter Fettgehalt und erhöhter Proteingehalt zur Erhaltung fettfreier Muskelmasse und Verminderung der Gelenkbelastung. Chondroitinsulfat und Glucosamin zur Förderung gesunder Knochen und Gelenke. Höherer Gehalt an Antioxidantien zur Unterstützung eines gesunden und starken Immunsystems.



### Zusammensetzung:

Getrocknetes Huhn und Pute (>20%), Mais, Weizen, Sorghumhirsemehl, Gerste, tierisches Fett, Hühnerproteinhydrolysat, Trockenvollei, Bierhefe, Kaliumchlorid, Natriumchlorid, Fructooligosaccharide, Fischöl, Natriumhexametaphosphat, Calciumcarbonat, Leinsamen, DL-Methionin, Glucosaminhydrochlorid, Tagetesblütenextrakt, Borretschöl, Chondroitinsulfat.

### Packungsgrößen:

3 kg und 15 kg



## Mature & Senior Alle Rassen

### Mit viel Lamm & Reis

Für Hunde kleiner und mittelgroßer Rassen (2,5 – 25 kg) ab 7 Jahre.

Für Hunde großer Rassen (25 – 40 kg) ab 6 Jahre.

Für Hunde sehr großer Rassen (> 40 kg) ab 5 Jahre.

Ausgewählte hochverdauliche Inhaltsstoffe, für ältere Hunde und Senioren aller Rassen, die einen empfindlichen Verdauungstrakt haben oder die Lamm bevorzugen.



### Zusammensetzung:

Lamm (>14%), Reis (>14%), Hühnermehl, Sorghumhirsemehl, Gerste, Mais, Geflügelmehl, getrocknete Zuckerrübenschnitzel, Trockenvollei, Hühnerproteinhydrolysat, tierisches Fett, Bierhefe, Kaliumchlorid, Natriumchlorid, Natriumhexametaphosphat, Fructooligosaccharide, Fischöl, Calciumcarbonat, DL-Methionin, Glucosaminhydrochlorid, Tagetesblütenextrakt, Borrettschöl, Chondroitinsulfat.

### Packungsgrößen:

3 kg und 15 kg

## Healthy Extras Mature & Senior

Für Hunde kleiner und mittelgroßer Rassen (2,5 – 25 kg) ab 7 Jahre.

Für Hunde großer Rassen (25 – 40 kg) ab 6 Jahre.

Für Hunde sehr großer Rassen (> 40 kg) ab 5 Jahre.

Belohnungen mit den gleichen positiven Nahrungseigenschaften wie die Mature & Senior-Produkte von Eukanuba. Zum Einsatz als gesunde Belohnung. 2-4 Biskuits pro Tag.



### Zusammensetzung:

Weizenmehl, Geflügelmehl, getrocknete Zuckerrübenschnitzel, tierisches Fett, Geflügelproteinhydrolysat, Trockenvollei, Bierhefe, Fischmehl, Natriumchlorid, Leinsamen, Kaliumchlorid, Fructooligosaccharide, Calciumcarbonat, DL-Methionin, Glucosaminhydrochlorid, Chondroitinsulfat.

### Packungsgrößen:

700 g



## Senior 9+

Speziell entwickelt zur täglichen Unterstützung der natürlichen Abwehrkräfte älterer Hunde.

Angereichert mit Beta-Carotin und Vitamin E zur Förderung eines gesunden und starken Immunsystems. Spezielle präbiotische Fasern (MOS) zur Unterstützung einer optimalen Verdauung.

### Zusammensetzung:

Huhn (>30%), Mais, Weizen, Geflügelmehl, tierisches Fett, Reis, getrocknete Zuckerrübenschnitzel, Trockenvollei, Hühnerproteinhydrolysat, Bierhefe, Kaliumchlorid, Fischöl, Natriumchlorid, Natriumhexametaphosphat, Fructooligosaccharide, Leinsamen, Mannanligosaccharide, DL-Methionin, Glucosaminhydrochlorid, Calciumcarbonat, Borretschöl, Tagetesblütenextrakt, Chondroitinsulfat.



### Packungsgrößen:

2,5 kg und 12 kg

## Sensible Haut

Für erwachsene Hunde aller Rassen ab 1 Jahr mit einer Neigung zu sensibler Haut.

Ausgewählte Proteinquellen (Fisch und Ei) und Kohlenhydratquellen (Mais) zur Vermeidung von Hautirritationen. Optimales Verhältnis von Omega-6-/Omega-3-Fettsäuren für beste Versorgung von Haut und Fell und zur Verringerung von Entzündungsmediatoren.

### Zusammensetzung:

Mais, Wels (>14%, 3.5% Fischöl), Fischmehl (2.3% Fischöl), getrocknete Zuckerrübenschnitzel, tierisches Fett, Fischproteinhydrolysat, Bierhefe, Trockenvollei, Dicalciumphosphat, Calciumcarbonat, Kaliumchlorid, Natriumchlorid, Natriumhexametaphosphat, DL-Methionin.



### Packungsgrößen:

2,3 kg und 12 kg

## Sensible Verdauung

Für erwachsene Hunde aller Rassen ab 1 Jahr mit einer Neigung zu sensibler Verdauung.

Angereichert mit Rübenfaser und Präbiotika (FOS) für eine gesunde Verdauung und die Förderung nützlicher Darmbakterien. Optimales Verhältnis von Omega-6-/Omega-3-Fettsäuren zur Verringerung von Entzündungsmediatoren.

### Zusammensetzung:

Huhn (>20%), Reis, Mais, Sorghumhirsemehl, tierisches Fett, Fischmehl, Geflügelmehl, getrocknete Zuckerrübenschnitzel (2.8%), Hühnerproteinhydrolysat, Trockenvollei, Bierhefe, Fructooligosaccharide (0.8%), Kaliumchlorid, Natriumchlorid, Natriumhexametaphosphat, Calciumcarbonat, Leinsamen, DL-Methionin.



Packungsgrößen:  
2,5 kg und 12,5 kg

## Übergewichtig, Kastriert

Für erwachsene Hunde aller Rassen ab 1 Jahr mit einer Neigung zu Übergewicht.

Ein optimaler Kaloriengehalt und L-Carnitin, eine natürliche Substanz zur Förderung der Fettverbrennung, unterstützen die Gewichtsabnahme bei Sicherstellung einer ausgewogenen Ernährung. Optimales Verhältnis von Omega-6-/Omega-3-Fettsäuren für gesunde Haut und glänzendes Fell.

### Zusammensetzung:

Mais, Huhn (>14%), Weizen, Gerste, Sorghumhirsemehl, Fischmehl, getrocknete Zuckerrübenschnitzel, tierisches Fett, Trockenvollei, Hühnerproteinhydrolysat, Geflügelmehl, Bierhefe, Kaliumchlorid, Calciumcarbonat, Natriumchlorid, Leinsamen, Natriumhexametaphosphat, DL-Methionin, Dicalciumphosphat.



Packungsgrößen:  
2,5 kg und 12,5 kg

## Sensible Gelenke

Für erwachsene Hunde aller Rassen ab 1 Jahr mit einer Neigung zu sensiblen Gelenken.

Chondroitinsulfat und Glucosamin für gesunde Gelenke. Mit L-Carnitin, einer natürlichen Substanz zur Förderung der Fettverbrennung, zur Gewichtskontrolle mit Verringerung der Gelenkbelastung.

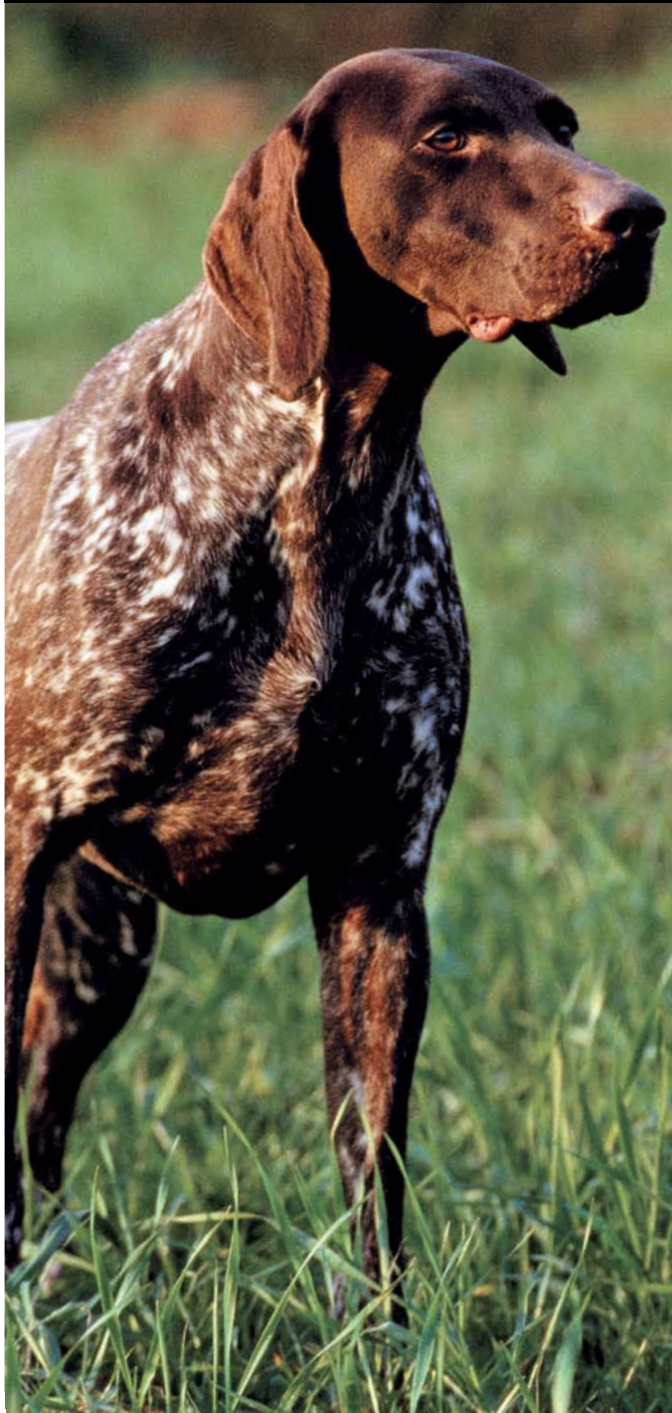
### Zusammensetzung:

Huhn (>24%), Mais, Weizen, Sorghumhirsemehl, Gerste, tierisches Fett, Fischmehl, getrocknete Zuckerrübenschnitzel, Hühnerproteinhydrolysat, Trockenvollei, Bierhefe, Kaliumchlorid, Calciumcarbonat, Natriumchlorid, Natriumhexametaphosphat, DL-Methionin, Leinsamen, Hühnerknorpel.



Packungsgrößen:  
2,5 kg und 12,5 kg





## Jogging & Agility

**Hunde, die mit ihrem Besitzer regelmäßig beim Joggen, Wandern, Radfahren oder bei Agility aktiv sind, brauchen täglich mehr Energie und Nährstoffe als Hunde mit normalem Aktivitätsgrad.**

Erhöhter Protein- und Fettgehalt. Chondroitinsulfat und Glucosamin zur Förderung gesunder Knochen und Gelenke. L-Carnitin zur Unterstützung der Fettverbrennung und Förderung fettarmer Muskelmasse.



### Zusammensetzung:

Huhn (>30%), Mais, Weizen, tierisches Fett, Reis, Geflügelmehl, Sorghumhirsemehl, Hühnerproteinhydrolysat, getrocknete Zuckerrübenschnitzel, Trockenvollei, Bierhefe, Kaliumchlorid, Fischöl, Natriumchlorid, Natriumhexametaphosphat, Leinsamen, DL-Methionin, Glucosaminhydrochlorid, Chondroitinsulfat.

### Packungsgrößen:

3 kg und 15 kg

## Working & Endurance

**Für Arbeitshunde (Jagd, Spurensuche, Arbeit als Wach- oder Rettungshund) mit hohem Energie- und Nährstoffbedarf. Auch für trächtige und säugende Hündinnen empfohlen.**

Mit 30% mehr Protein und 50% mehr Fett für eine schnelle und anhaltende Bereitstellung von Energie. Spezielle präbiotische Fasern und Omega-3-Fettsäuren zur Unterstützung einer gesunden Darmfunktion in belastenden Situationen.



### Zusammensetzung:

Huhn (>30%), Mais, Weizen, tierisches Fett, Geflügelmehl, Reis, Sorghumhirsemehl, getrocknete Zuckerrübenschnitzel, Trockenvollei, Hühnerproteinhydrolysat, Fischöl, Bierhefe, Kaliumchlorid, Natriumchlorid, Leinsamen, Natriumhexametaphosphat, Fructooligosaccharide, Calciumcarbonat, DL-Methionin, Glucosaminhydrochlorid, Chondroitinsulfat.

### Packungsgrößen:

3 kg und 15 kg



## Deutscher Schäferhund

Auch geeignet für Belgische Schäferhunde.

Rübenfaser und Präbiotika (FOS) für eine gesunde Verdauung und eine gute Nährstoffaufnahme. Chondroitinsulfat und Glucosamin für gesunde Gelenke und anhaltende Beweglichkeit.

### Zusammensetzung:

Getrocknetes Huhn und Pute (>20%), Mais, Reis, Weizen, tierisches Fett, getrocknete Zuckerrübenschnitzel, Hühnerproteinhydrolysat, Bierhefe, Trockenvollei, Kaliumchlorid, Fischöl, Natriumchlorid, Natriumhexametaphosphat, Fructooligosaccharide, Calciumcarbonat, Leinsamen, DL-Methionin, Glucosaminhydrochlorid, Chondroitinsulfat.



### Packungsgrößen:

2,5 kg und 12 kg

---

## Golden Retriever

Auch geeignet für Flat Coated Retriever, Spinone Italiano, Irish Water Spaniel und Portugiese Water Dog.

Zink und Kupfer sowie ein optimales Verhältnis von Omega-6-/Omega-3-Fettsäuren für gesunde Haut und glänzendes Fell. Chondroitinsulfat und Glucosamin für gesunde Gelenke und anhaltende Beweglichkeit.

### Zusammensetzung:

Getrocknetes Huhn und Pute (>20%), Mais, Weizen, Sorghumhirsemehl, Gerste, tierisches Fett, getrocknete Zuckerrübenschnitzel, Hühnerproteinhydrolysat, Bierhefe, Trockenvollei, Kaliumchlorid, Fischöl, Natriumchlorid, Calciumcarbonat, Natriumhexametaphosphat, Fructooligosaccharide, Leinsamen, DL-Methionin, Glucosaminhydrochlorid, Chondroitinsulfat.



### Packungsgrößen:

2,5 kg und 12 kg

## Labrador Retriever

Auch geeignet für **Curly Coated Retriever** und **Chesapeake Bay Retriever**.

Zink und Kupfer sowie ein optimales Verhältnis von Omega-6-/Omega-3-Fettsäuren für gesunde Haut und glänzendes Fell. Reich an L-Carnitin, einer natürlichen Substanz zur Förderung der Fettverbrennung, um das Gewicht zu kontrollieren.



### Zusammensetzung:

Getrocknetes Huhn und Pute (>20%), Mais, Weizen, Sorghumhirsemehl, Gerste, tierisches Fett, getrocknete Zuckerrübenschnitzel, Hühnerproteinhydrolysat, Bierhefe, Trockenvollei, Kaliumchlorid, Fischöl, Natriumchlorid, Calciumcarbonat, Natriumhexametaphosphat, Leinsamen, Fructooligosaccharide, DL-Methionin, Glucosaminhydrochlorid, Chondroitinsulfat.

### Packungsgrößen:

2,5 kg und 12 kg

## Rottweiler

Auch geeignet für **Bordeauxdogge**, **Cane Corso**, **Dogo Argentino** und **Rhodesian Ridgeback**.

Zink und Kupfer sowie ein optimales Verhältnis von Omega-6-/Omega-3-Fettsäuren für gesunde Haut und glänzendes Fell. Chondroitinsulfat und Glucosamin für gesunde Gelenke und anhaltende Beweglichkeit.



### Zusammensetzung:

Getrocknetes Huhn und Pute (>24%), Mais, Weizen, tierisches Fett, Sorghumhirsemehl, Gerste, getrocknete Zuckerrübenschnitzel, Hühnerproteinhydrolysat, Bierhefe, Trockenvollei, Kaliumchlorid, Natriumchlorid, Calciumcarbonat, Fischöl, Natriumhexametaphosphat, Leinsamen, DL-Methionin, Fructooligosaccharide, Glucosaminhydrochlorid, Chondroitinsulfat.

### Packungsgrößen:

2,5 kg und 12 kg

## Boxer

Auch geeignet für **Englischen**, **Irishen** und **Gordon Setter** sowie **Dobermann Pinscher**.

Von Natur aus reich an Taurin und L-Carnitin für ein gesundes Herz. Chondroitinsulfat und Glucosamin für gesunde Gelenke und anhaltende Beweglichkeit.



### Zusammensetzung:

Getrocknetes Huhn und Pute (>24%), Mais, Weizen, tierisches Fett, Sorghumhirsemehl, Gerste, getrocknete Zuckerrübenschnitzel, Hühnerproteinhydrolysat, Bierhefe, Trockenvollei, Kaliumchlorid, Natriumchlorid, Fischöl, Calciumcarbonat, Natriumhexametaphosphat, Leinsamen, DL-Methionin, Fructooligosaccharide, Glucosaminhydrochlorid, Chondroitinsulfat.

### Packungsgrößen:

2,5 kg und 12 kg

## Cocker Spaniel

Auch geeignet für **Englischen Springer Spaniel** und **Amerikanischen Cocker Spaniel**.

Zink und Kupfer sowie erhöhter Anteil an Omega-3-Fettsäuren für gesunde Haut und glänzendes Fell. Reduzierter Kaloriengehalt und L-Carnitin, eine natürliche Substanz zur Förderung der Fettverbrennung, um das Gewicht zu kontrollieren.



### Zusammensetzung:

Getrocknetes Huhn und Pute (>24%), Mais, Weizen, Sorghumhirsemehl, Gerste, tierisches Fett, getrocknete Zuckerrübenschnitzel, Trockenvollei, Hühnerproteinhydrolysat, Bierhefe, Kaliumchlorid, Fischöl, Calciumcarbonat, Natriumchlorid, Natriumhexametaphosphat, Fructooligosaccharide, Leinsamen, DL-Methionin, Glucosaminhydrochlorid, Chondroitinsulfat.

### Packungsgrößen:

2,5 kg und 7,5 kg

## West Highland White Terrier

Auch geeignet für Scottish und Cairn Terrier.

Mit speziellem Zahnpflegesystem zur Verringerung der Zahnsteinbildung. Reduzierter Kaloriengehalt und L-Carnitin, eine natürliche Substanz zur Förderung der Fettverbrennung, um das Gewicht zu halten.



### Zusammensetzung:

Getrocknetes Huhn und Pute (>24%), Mais, Weizen, Sorghumhirsemehl, Gerste, tierisches Fett, getrocknete Zuckerrübenschnitzel, Trockenvollei, Hühnerproteinhydrolysat, Bierhefe, Fischöl, Kaliumchlorid, Natriumchlorid, Natriumhexametaphosphat, Calciumcarbonat, Fructooligosaccharide, Leinsamen, DL-Methionin.

### Packungsgrößen:

2,5 kg

## Jack Russell Terrier

Auch geeignet für Foxterrier, Border Terrier und Parson Russel Terrier.

Mit speziellem Überzug der Pellets zur Verringerung der Zahnsteinbildung für gesunde Zähne und gesundes Zahnfleisch. Hochwertiges tierisches Protein und L-Carnitin zur Förderung fettarmer Muskulatur.



### Zusammensetzung:

Getrocknetes Huhn und Pute (>30%), Mais, Weizen, tierisches Fett, Reis, Sorghumhirsemehl, Gerste, getrocknete Zuckerrübenschnitzel, Hühnerproteinhydrolysat, Trockenvollei, Fischöl, Bierhefe, Kaliumchlorid, Natriumchlorid, Natriumhexametaphosphat, Leinsamen, Fructooligosaccharide, DL-Methionin, Calciumcarbonat.

### Packungsgrößen:

1 kg und 2 kg

## Dackel

Auch geeignet für Welsh Corgi.

Mit speziellem Zahnpflegesystem zur Verringerung der Zahnsteinbildung. Reduzierter Kaloriengehalt und L-Carnitin, eine natürliche Substanz zur Förderung der Fettverbrennung, um das Gewicht zu kontrollieren.



### Zusammensetzung:

Getrocknetes Huhn und Pute (>24%), Mais, Weizen, tierisches Fett, Sorghumhirsemehl, Gerste, getrocknete Zuckerrübenschnitzel, Hühnerproteinhydrolysat, Bierhefe, Trockenvollei, Kaliumchlorid, Natriumchlorid, Fischöl, Natriumhexametaphosphat, Calciumcarbonat, Leinsamen, DL-Methionin, Fructooligosaccharide, Glucosaminhydrochlorid, Chondroitinsulfat.

### Packungsgrößen:

1 kg und 2,5 kg

## Yorkshire Terrier

Auch geeignet für Cavalier King Charles Spaniel, Zwerg- und Toypudel.

Von Natur aus reich an Taurin und L-Carnitin für ein gesundes Herz. Mit Antioxidantien wie Vitamin E und Beta-Carotin zur Förderung eines gesunden und starken Immunsystems.



### Zusammensetzung:

Getrocknetes Huhn und Pute (>30%), Mais, Weizen, tierisches Fett, Reis, Sorghumhirsemehl, Gerste, getrocknete Zuckerrübenschnitzel, Hühnerproteinhydrolysat, Trockenvollei, Fischöl, Bierhefe, Kaliumchlorid, Natriumchlorid, Natriumhexametaphosphat, Leinsamen, Fructooligosaccharide, DL-Methionin, Calciumcarbonat.

### Packungsgrößen:

1 kg und 2 kg