

Spezialnahrung für Rottweiler

Eukanuba Rottweiler



Eukanuba 
Make a Good Dog Great

**JEDEM BALL NACHJAGEN
DURCH JEDEN PARK LAUFEN
JEDEN TAG SPIELEN
AN ALLEM SCHNUPPERN
JEDE MAHLZEIT GENIESSEN
JEDEN FREUND BESCHÜTZEN**

**BE
MORE
ROTTWEILER**

Spezialnahrung für Rottweiler

Wir bei Eukanuba sind uns bewusst, dass die Ernährung entscheidend zu Gesundheit und Wohlbefinden Ihres Hundes beiträgt. Daher arbeiten wir stets an der Entwicklung neuer Ernährungskonzepte für Hunde aller Grössen, Altersgruppen, Gewichtsklassen und Rassen. Die Forschungsarbeit bei Eukanuba hat die Entwicklung rassenspezifischer Nahrung ermöglicht, die individuell auf die besonderen Bedürfnisse einzelner Hunderassen abgestimmt ist.

Diese Ernährungsprogramme basieren auf jahrelanger Forschung sowie unseren umfassenden Kenntnissen im Bereich Ernährung und holen das Beste aus Ihrem Hund heraus. Auch bei einer Rasse wie dem Rottweiler, die durch ihre grosse Kraft und das ruhige, doch aufmerksame Temperament gekennzeichnet ist, kann die Ernährung das Leben des Hundes wesentlich beeinflussen.

Eukanuba hat es sich zur Aufgabe gemacht, die optimale Nahrung für Ihren Rottweiler zu entwickeln, und setzt dazu die hochwertigsten Inhaltsstoffe und Rezepturen ein. Wir sind der Meinung, dass Hunde dieselbe Nahrung wie ihre Vorfahren erhalten sollten, nämlich Fleisch. Deswegen verwenden wir vor allem hochwertige tierische Proteine, wie sie in Huhn, Lamm und Eiern zu finden sind. Eukanuba Rottweiler ist eine massgeschneiderte Mischung verschiedener Bestandteile, die grösstenteils auf jahrelanger Forschung beruht und weit über die Erfüllung grundlegender Nahrungsbedürfnisse hinausgeht.

Durch die Auswahl hochwertiger Nahrung, die speziell auf die Bedürfnisse der jeweiligen Rasse zugeschnitten ist, lässt sich Folgendes erreichen:

- **kräftige Gelenke zur Erhaltung der Beweglichkeit**
- **straffe Muskeln und Gewichtskontrolle**
- **gute Verdauung und Nährstoffaufnahme**
- **gesunde Haut und glänzendes Fell**



Der Rottweiler

ein mutiger, ergebener Wachhund

Rottweiler sind eine weit verbreitete, beliebte Rasse. Mit ihrer eindrucksvollen Präsenz haben sie sich den Respekt und die Bewunderung von Hundefreunden erworben. Der breite, edel geformte Kopf mit den auffälligen hellbraunen Markierungen über jedem Auge macht den Rottweiler besonders attraktiv. Sein stolzes, zurückhaltendes Wesen und die grosse Körperkraft des Rottweilers werden durch seine aufmerksame Intelligenz und seinen ungebrochenen Mut ergänzt. Er lässt sich nicht beirren oder aus der Ruhe bringen und eignet sich daher vor allem als Wachhund. Mit der richtigen Ausbildung und Gewöhnung wird er jedoch auch zum liebevollen Familienhund und Beschützer.

Starke Beschützer mit ruhiger Zuversicht, intelligent und entschlossen.

Die Rasse gehört zu den ältesten überhaupt. Der heutige Rottweiler lässt sich – wenn auch eher durch Überlieferungen als durch historische Belege – bis zu den Bulldoggen zurückverfolgen, die den römischen Legionen bei ihren Eroberungszügen zur Seite standen. Die Römer setzten diese alte Rasse als Kampfhunde in der Schlacht ein, aber auch, um die Schafe und Rinder der ziehenden Heere vor wilden Tieren zu schützen. Nach ihrem heroischen Zug über die Alpen liessen sich die Römer in den Gebieten nieder, die wir heute als die Schweiz und Deutschland kennen.

Hier paarten sich die ursprünglichen römischen Bulldoggen vermutlich mit einheimischen Hunden, und dadurch entstand nach und nach die Rasse, die wir heute kennen. Auch der moderne Rottweiler ist ein eindrucksvoller Polizei- und Militärhund, der für verschiedene Wach- und Spüraufgaben eingesetzt wird. Ein gut ausgebildeter Rottweiler ist ein Vorbild an zurückhaltendem Gehorsam. Ruhig und beständig wartet er ab, bis der Hundeführer ihm den Befehl für einen schwierigen Einsatz gibt.

Mit der richtigen Ausbildung und Eingewöhnung eignet sich diese Rasse auch hervorragend für Familien. Der internationale Hundezüchter-Dachverband FCI schreibt für den Rottweiler sogar vor, dass er «gutmütig, von ruhigem Wesen und kinderfreundlich» sein soll. Die Besitzer müssen jedoch körperlich in der Lage sein, das kraftvolle Tier zu bändigen, und dem Hund deutlich zeigen, wer der Herr im Haus ist. Im Gegenzug erhalten sie einen sanften, fügsamen Gefährten, dessen majestätische Präsenz der ganzen Familie ein beruhigendes Gefühl gibt.

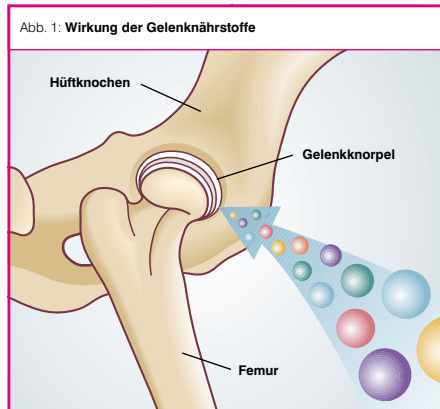


Kräftige, flexible Gelenke für gute Beweglichkeit

Die Gelenke und Knorpel von grossen Rassen wie Rottweilern können von besonderen Inhaltsstoffen profitieren.

Nährstoffe wie Glukosamin und Chondroitinsulphat treten in natürlicher Form im Körper auf und dienen als Bausteine für gesunde Gelenkknorpel. Als Teil der Ernährung Ihres Hundes unterstützen sie die natürliche Erhaltung gesunder Gelenke.

Hundebesitzer sollten sich für eine Nahrung entscheiden, die auch essenzielle Fettsäuren enthält, darunter Omega-6- und Omega-3-Fettsäuren in einem optimalen Verhältnis von 5:1 bis 10:1. Besonders wichtig sind die Omega-3-Fettsäuren, die in Fischmehl und Fischöl auftreten und entzündungshemmende Eigenschaften zur Erhaltung gesunder Gelenke besitzen.



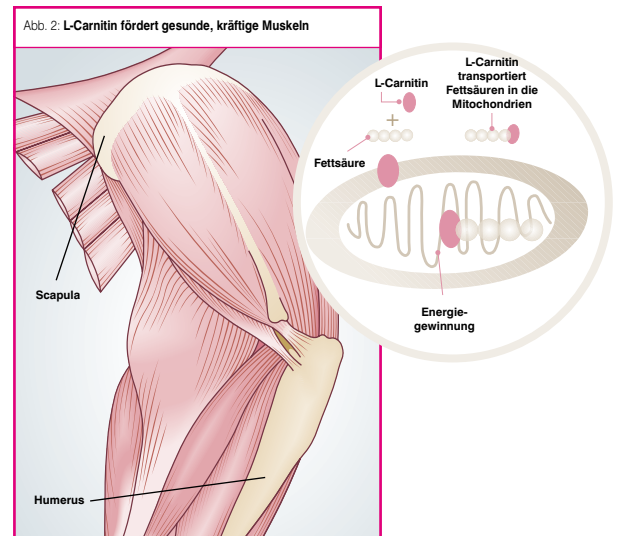
Gelenknährstoffe wie Glukosamin und Chondroitin können die Nährstoffvorräte für gesunden Gelenkknorpel ergänzen und damit die Aktivität und Beweglichkeit des Hundes fördern.



Athletische Vierbeiner brauchen eine gut entwickelte Muskulatur und Gewichtskontrolle

Hunde haben sich zu Fleischfressern entwickelt, daher ist Eukanuba der Überzeugung, dass sie eine Ernährung mit viel tierischem Protein erhalten sollten, die alle wichtigen Aminosäuren zur Bildung, Erhaltung und Erneuerung gesunder Muskeln und eines festen Gewebes liefert. Proteine aus einer einzigen pflanzlichen Quelle enthalten nicht alle essenziellen Aminosäuren. Zur Erhaltung der Muskelmasse und -kraft sollten Sie daher auf ausreichend Proteine aus tierischen Quellen wie Huhn, Lamm, Fisch und Eiern achten. Auch die richtige Menge Fett ist im Hinblick auf die Wahrung des Idealgewichts von Bedeutung.

Die Gewichtskontrolle ist bei Rottweilern nicht immer einfach, daher sollten Sie eine Nahrung in Betracht ziehen, die den vitaminähnlichen Nährstoff L-Carnitin enthält. L-Carnitin wird im eigenen Körper aus Aminosäuren hergestellt, ist aber auch in tierischen Proteinquellen zu finden. Regelmässige Bewegung bei gleichzeitiger ausgewogener Ernährung mit viel tierischem Protein und L-Carnitin hilft bei der Erhaltung kräftiger Muskeln für ein aktives Hundeleben.



L-Carnitin wandelt Fett in nutzbare Energie für das Gewebe von Herz, Leber und Skelettmuskeln um.

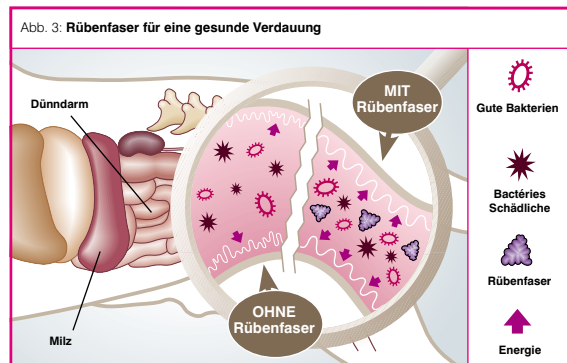
Eine kräftige Muskelmasse hilft grossen, aktiven Hunden wie Rottweilern, die Geschmeidigkeit der Gelenke zu erhalten, und sorgt damit für ein gesundes, aktives Leben.

Eine ausgewogene Verdauung für ein aktives Leben



Die Verdaulichkeit und der Anteil an Rohfasern in der Ernährung Ihres Rottweilers sind wichtig für seine Magen- und Darmgesundheit und für die Verdauung. Leicht verdauliche Inhaltsstoffe schränken den Anteil unverdauter Nährstoffe ein und verringern damit unerwünschte Blähungen und weichen Kot.

Die richtigen Fasern in der richtigen Menge verbessern die Qualität des Kots und halten den Verdauungstrakt Ihres Rottweilers gesund. Rübenfaser sind die sättigenden natürlichen Fasern der Zuckerrübe (ohne den Zucker- und Wasseranteil), die von den Darmbakterien aufgespalten werden können. Bei diesen Prozessen entstehen die reichhaltigen kurzkettigen Fettsäuren (SCFA), die eine wichtige Energiequelle für die Darmzellen darstellen.



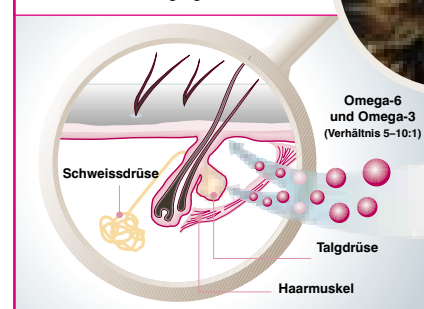
Rübenfaser werden von den Darmbakterien aufgespalten und produzieren die reichhaltigen kurzkettigen Fettsäuren (SCFA), die eine wichtige Energiequelle für die Darmzellen darstellen und den Verdauungsprozess fördern.

Majestätischer Hund. Glänzendes Fell

Die entschlossene Haltung und die eindrucksvolle Kraft Ihres Rottweilers werden durch das schwarze Fell mit den auffälligen hellbraunen Markierungen noch unterstrichen. Es ist von mittlerer Länge, rau und dicht mit einem weichen Unterfell, wie geschaffen für die Aufgaben der Vorfahren Ihres Hundes. Das robuste, pflegeleichte Fell sollte flach an der festen Muskulatur anliegen und sich leicht auf Hochglanz bürsten lassen.

Jedes Haarfollikel verfügt über eine Talgdrüse, in der die Öle und Wachse gebildet werden, die dazu beitragen, dass das Fell Ihres Rottweilers seinen herrlichen Glanz behält. Die Haarwurzeln sind tief in der Haut verankert, die in gesundem Zustand weich und geschmeidig ist. Inhaltsstoffe wie Omega-6- und Omega-3-Fettsäuren fördern die Bildung dieser Öle und Wachse und tragen durch die Unterstützung des Gewebes und der Membranstruktur zu einer rundum gesunden Haut mit herrlichem Fell bei.

Abb. 4: Nährstoffversorgung für Haut und Fell



Ein optimal ausgeglichenes Verhältnis von Omega-6- und Omega-3-Fettsäuren – 5 bis 10 Omega-6-Fettsäuren auf 1 Omega-3-Fettsäure (5:1 und 10:1) – in der Nahrung Ihres Hundes kann die Fellqualität in nur 8 Wochen entscheidend verbessern.

Die Vorteile von Premium-Nahrung

Eukanuba Rottweiler enthält hochwertige tierische Proteine als Hauptproteinquelle.

Wir bei Eukanuba wissen, welche Rolle eine hochwertige Nahrung spielt, und möchten Ihnen die Vorteile aufzeigen.

Die richtige Ernährung sorgt bei Ihrem Hund für:

KRÄFTIGE GELENKE UND BEWEGLICHKEIT

- Knorpelnährstoffe Glukosamin und Chondroitinsulphat für bewegliche Gelenke

STRAFFE MUSKELN UND GEWICHTSKONTROLLE

- L-Carnitin zur natürlichen Verbrennung von Fett bei gleichzeitiger Erhaltung straffer Muskeln und Gewichtskontrolle

GESUNDE HAUT UND GLÄNZENDES FELL

- Zink, Kupfer, Omega-3 und Omega-6 für die optimale Versorgung von Haut und Fell

OPTIMALE VERDAUUNG UND NÄHRSTOFFAUFNAHME

- Rübenfasern und leicht verdauliche Inhaltsstoffe



Massgeschneiderte Ernährung von Eukanuba

Eukanuba bietet für jede Lebensphase Ihres Hundes eine massgeschneiderte Produktlinie, um den individuellen Ernährungsbedürfnissen zu entsprechen.

Mit der hochwertigen Premium-Nahrung von Eukanuba kann sich Ihr Hund jeden Tag von seiner besten Seite zeigen.

Puppy & Junior

1-12 Monate

- **Kleine Rassen**
- **Mittelgrosse Rassen**
- **Grosse Rassen**
(>40kg: 1-24 Monate)
- **Lamm und Reis**

Für Welpen mit normalem Aktivitätsniveau



Adult Maintenance

1-6 Jahre

- **Kleine Rassen**
- **Mittelgrosse Rassen**
- **Grosse Rassen**
(25kg-40kg: 1-5 Jahre)
(>40kg: 2-4 Jahre)

Für Hunde mit normalem Aktivitätsniveau



Adult Lamm und Reis

1-6 Jahre

- **Kleine/Mittelgrosse Rassen**
- **Grosse Rassen**
(25kg-40kg: 1-5 Jahre)
(>40kg: 2-4 Jahre)

Leicht verdaulich; für Hunde, die Lammfleisch bevorzugen



Adult Light

1-6 Jahre

- **Kleine/Mittelgrosse Rassen**
- **Grosse Rassen**
(25kg-40kg: 1-5 Jahre)
(>40kg: 2-4 Jahre)

Für Hunde mit niedrigem Aktivitätsniveau: kalorienarm



Mature & Senior

über 7 Jahre

- **Kleine/Mittelgrosse Rassen**
- **Grosse Rassen**
(25kg-40kg: 6+ Jahre) (>40kg: 5+ Jahre)
- **Auch mit Lamm und Reis erhältlich**

Für ältere Hunde; unterstützt die wichtigen Körperfunktionen, trägt zur Gewichtskontrolle bei und fördert die Gesundheit der Gelenke.



Healthy Extras Hundebiscuits

- **Puppy & Junior**
- **Adult Kleine/Mittelgrosse Rassen**
- **Adult Grosse Rassen**
- **Adult Light**
- **Mature & Senior**



Massgeschneiderte Ernährung von Eukanuba

Inhaltsstoffe und Analyse

Eukanuba
SPECIAL CARE

**Sensible
Verdauung**
Sensible Haut
Übergewicht
Sensible Gelenke
Senior Plus

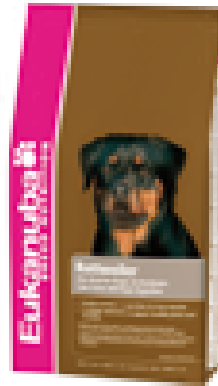


Eine neue Produktreihe für Premium-Nahrung für die tägliche Versorgung sensibler ausgewachsener Hunde.

Eukanuba
PLATINUM PERFORMANCE

**LEISTUNGSFÖRDERNDE
NAHRUNG FÜR AKTIVE HUNDE**

Zwei einzigartige Rezepturen:
Jogging & Agility für Hunde mit aktivem Lebensstil und Working & Endurance für Hunde, die ständig hohe Leistungen erbringen müssen.



**Eukanuba
Rottweiler**

Inhaltsstoffe

Huhn (> 24 %), Mais, Weizen, tierische Fette, Hirse, Gerste, Geflügelmehl, getrocknete Zuckerrübenschnitzel, Hühnernebenerzeugnisse, Trockenvollei, Bierhefe, Salz, Natriumhexametaphosphat, Fischöl, Leinsamen, DL-Methionin, Glukosaminhydrochlorid, Chondroitinsulphat.

| | |
|-------------|-------------|
| Rohprotein: | 26,0% |
| Rohfett: | 13,0% |
| Rohasche: | 7,5% |
| Rohfaser: | 2,5% |
| Wasser: | 8,0% |
| Calcium: | 1,20% |
| Phosphor: | 0,95% |
| Vitamin A: | 12.000IU/kg |
| Vitamin D: | 750IU/kg |
| Vitamin E: | 200mg/kg |
| Kupfer: | 25mg/kg |
| L-Carnitin: | 50mg/kg |
| B-Karotin: | 20mg/kg |

Abb. 1 u. 2: Übernommen aus Dog Anatomy – A Coloring Atlas von Kainer und McCracken, Tafel 28 und Tafel 19, Abb. 1. Mit trdl. Genehmigung von Teton NewMedia, Jackson, Wyoming, USA.



Eukanuba

Das Wohlergehen und die Gesundheit Ihres Hundes stehen seit jeher im Mittelpunkt der Arbeit von Eukanuba. Eukanuba leistet in der Forschung und Entwicklung hochwertiger Premium-Haustiernahrung stets Pionierarbeit und wurde so zum Marktführer und Experten in Sachen Hundenahrung.

Mehr als 60 Jahre Forschung haben zu vielen bedeutenden Innovationen geführt, durch die das Leben und die Gesundheit von Hunden verbessert wurden, was natürlich auch ihre Besitzer glücklicher macht.

Unabhängig von Alter, Grösse, Rasse, Gewicht und Aktivitätsniveau des Hundes können sich Hundebesitzer, Züchter und Fachleute darauf verlassen, dass ihr Hund sich dank Eukanuba eines langen, gesunden Lebens erfreuen kann.

FÜR WEITERE INFORMATIONEN

**Rufen Sie die Experten der
Eukanuba-Ernährungsberatung
an unter den kostenlosen
Telefonnummern:**

Österreich: 0800-1025-1945

Schweiz: 0800-000-872

Deutschland: 0800-3852-6822



www.eukanuba.at
www.eukanuba.ch
www.eukanuba.com

Ausführliche Informationen zu allen Eukanuba-Produkten erhalten Sie von Ihrem Züchter, Fachhändler oder Tierarzt.



Eukanuba 
Make a Good Dog Great