



NEU: multifunktional

Das neue, große Diätfutterprogramm

Two circular icons on an orange background. The left icon is a white circle with a stylized kidney shape inside, surrounded by the text 'PHOSPHORREDUZIERT' at the top and 'LOW PHOSPHORUS' at the bottom. The right icon is a white circle with a crossed-out wheat stalk inside, surrounded by the text 'GETREIDEFREI' at the top and 'GRAIN FREE' at the bottom. A white plus sign is positioned between the two icons.

NIEREN
bei unzureichender Nierenleistung



Erkrankungen einzelner Organe werden zuerst durch den Tierarzt diagnostiziert, der dann die passende Behandlung einleitet. **Neben der Arzneimitteltherapie ist eine adäquate Diät häufig ein ausschlaggebender Faktor in der Behandlung von vielen Erkrankungen.** Da Hunde heute ein höheres Alter erreichen und außerdem die Früherkennung von Krankheiten verbessert wird, steigt die Anzahl kranker Tiere. Gleichzeitig werden in den letzten Jahren zunehmend **mehrere Erkrankungen bei ein und demselben Hund festgestellt.** Daher besteht die Notwendigkeit eine Diät nahrung zu füttern, mit der zwei Erkrankungen gleichzeitig behandelt werden können.

NEU: multifunktional

Hier setzt **INTEGRA® PROTECT Multifunction** an. Es bietet Spezialnahrungen für Hunde, mit der **zwei Krankheiten gleichzeitig therapiert** werden können.

Das **multifunktionale Diätfutterprogramm** wurde für die häufig auftretenden Kombinationen von Erkrankungen entwickelt. Die Rezepturen der bisher bekannten Diätfuttermittel sind daher optimiert und an die jeweiligen zwei krankheitsbedingt veränderten Nährstoffprofile angepasst worden.

Unsere bekannte **hohe Akzeptanz** ist dadurch nicht verloren gegangen. **INTEGRA® PROTECT Multifunction** bleibt die schmackhafte Diät nahrung. Dadurch wird in der krankheitsbedingt belastenden Zeit die Lebensqualität des Hundes nicht nur erhalten, sondern verbessert. Da Hunde sehr wählerisch sein können, bietet **INTEGRA® PROTECT Multifunction** sowohl **Feucht- als auch die entsprechende Trockennahrung** für die duale Fütterung an. Die individuellen Bedürfnisse und Präferenzen des Hundes werden durch das **neue, erweiterte Varietätenangebot** berücksichtigt.

Doppelt krank ...



Doppelt gut!



INTEGRA® PROTECT Nieren wurde speziell für Hunde mit chronischer Niereninsuffizienz entwickelt. Durch den reduzierten Eiweiß- und Phosphorgehalt wird die Nierenfunktion unterstützt. Gleichzeitig enthält diese Diät nahrung kein Getreide und ist somit für Hunde mit einer Getreideunverträglichkeit geeignet.

Was bedeutet Niereninsuffizienz?

Die Nieren spielen bei der Ausscheidung von Abbauprodukten des Stoffwechsels eine entscheidende Rolle. **Eine Einschränkung oder der Verlust der Nierenfunktion wird als Niereninsuffizienz bezeichnet.** Als Folge sammeln sich z. T. giftige Abfallprodukte an.

Eine Vielzahl von Symptomen kann diese Erkrankung anzeigen:



Wodurch entsteht eine Niereninsuffizienz?

Die chronische Niereninsuffizienz (CNI) ist die Folge eines fortschreitenden und irreversiblen Verlustes an funktionsfähigem Nierengewebe. Dieser Verlust geschieht im Verborgenen und schreitet über Monate und Jahre ständig fort. Sichtbare Symptome treten leider erst dann auf, wenn nur noch 25% des Nierengewebes funktionieren.

Die Niere kann geschädigt werden durch:

- Infektionen
- Schockzustände
- Autoimmunerkrankungen
- Angeborene Fehlbildungen
- Vergiftungen
- Unfall
- Tumore

Nierendiäten sind nach wie vor ein wichtiger Eckpfeiler der Therapie. Sie müssen einerseits den Nährstoffbedarf des Hundes decken, andererseits sollen sie das Fortschreiten des Funktionsverlustes der Niere verlangsamen und die Symptome lindern.

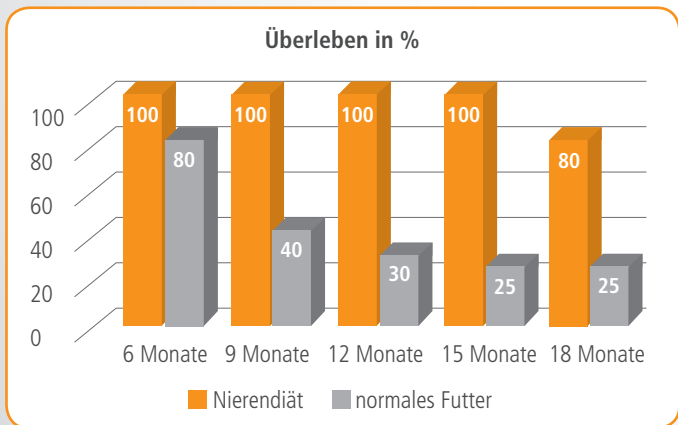
Da die Ausscheidung der harnpflichtigen Stoffe aus dem Eiweißstoffwechsel nicht mehr ausreichend über den Harn erfolgt, reichern sie sich im Blut an. Deshalb steigt unter anderem der Harnstoffwert im Blut und verursacht Übelkeit, Erbrechen und Zahnfleischentzündungen. Da gleichzeitig auch der Phosphorgehalt im Blut ansteigt, kommt es zusätzlich aufgrund hormoneller Reaktionen zur Kalkeinlagerung (Verkalkung) in den Nieren. Dadurch wird das Fortschreiten der CNI zusätzlich gefördert.

Ernährung bei Niereninsuffizienz?

Nierendiäten unterscheiden sich daher durch einen reduzierten Eiweiß- und Phosphorgehalt von herkömmlichem Futter. Aufgrund der reduzierten Zufuhr hochwertiger Proteine aus **INTEGRA® PROTECT Nieren** verringern sich die Mengen auszuscheidender Eiweißabbauprodukte.

Durch die gleichzeitige Reduzierung des Phosphorgehaltes, wird auch das Fortschreiten des Nierenfunktionsverlustes nachweislich verzögert. **Das Befinden des Hundes bessert sich nachhaltig und die Lebenserwartung kann verlängert werden.**

Wirkung einer Phosphorreduktion auf die Überlebenschance bei nierenkranken Hunden



Schützt, hilft
... und schmeckt!



Wenn zu der CNI zusätzlich eine Futtermittelallergie besteht, waren passende Diätahrungen bisher selten zu finden. Da die Therapie einer Futtermittelallergie in der Vermeidung der auslösenden Eiweiße, tierischer und/oder pflanzlicher Herkunft besteht, bietet **INTEGRA® PROTECT Nieren** die passende Lösung.

Alle Nierendäten sind getreidefrei und enthalten speziell selektierte tierische Proteine. Alle Varietäten eignen sich wegen ihrer ausgewogenen Nährstoffzusammensetzung und hohen Akzeptanz für eine lebenslange Ernährung des Hundes.

Da nierenkranke Hunde einen veränderten Geruchs- und Geschmacksinn aufweisen und leicht mit Aversionen gegen Futtermittel reagieren, sollte die Umstellung auf die Diät erst zuhause in der gewohnten Umgebung erfolgen.

Speziell bei chronischer Niereninsuffizienz ist es wichtig, die Diätahrung ausschließlich und ein Leben lang zu füttern. Die Zugabe von „normalen“ Futtermitteln, Snacks und anderen Ergänzungsfuttermitteln darf nicht erfolgen, um den Therapieerfolg nicht zu gefährden.



Nassfutter . 150g Schalen



mit Schwein:

Zusammensetzung: Fleisch und tierische Nebenerzeugnisse (Huhn, 16% Schwein), Gemüse (Kartoffeln), Öle und Fette (Rapsöl), pflanzliche Nebenerzeugnisse, Mineralstoffe. Proteinquellen: Huhn, Schwein

mit Huhn:

Zusammensetzung: Fleisch und tierische Nebenerzeugnisse (22% Huhn, Schwein), Gemüse (Kartoffeln), Öle und Fette (Rapsöl), pflanzliche Nebenerzeugnisse, Mineralstoffe. Proteinquellen: Huhn, Schwein.

Nährstofftabelle:

OS = organische Substanz TS = Trockensubstanz

		pro 100 g OS	pro 100 g TS
Protein	%	6,6	24,4
Fettgehalt	%	14	51,9
Rohfaser	%	0,8	3,0
Rohasche	%	1,5	5,6
NFE	%	4,1	15,2
Feuchtigkeit	%	73	
Trockensubstanz	%	27	
umsetzbare Energie	MJ	0,66	2,4
umsetzbare Energie	kcal	168	622
Calcium	%	0,21	0,78
Phosphor	%	0,15	0,56
Magnesium	mg	25	93
Natrium	%	0,17	0,63
Kalium	%	0,18	0,67
Chlorid	%	0,15	0,56
Schwefel	%	0,10	0,37
Vitamin A	I.E.	2000	7407
Vitamin D ₃	I.E.	25	92,6
Vitamin E	mg	2	7,4
Linolsäure	g	2	7,4
Ca:P		1,4:1	
pH-Wert Urin		6,8	

Empfohlene Fütterungsdauer: zunächst bis zu 6 Monaten. Wasser zur freien Aufnahme anbieten. Es wird empfohlen, vor der Verfütterung oder Verlängerung der Fütterungsdauer den Rat eines Tierarztes einzuholen. Wasser zur freien Aufnahme anbieten.

Fütterungsempfehlung:

Nassfutter Schale

Körpergewicht kg	g pro Tag
3 kg	150 g
5 kg	230 g
7 kg	300 g
12 kg	450 g
18 kg	600 g

Nassfutter . 400g Dosen



mit Huhn:

Zusammensetzung: Fleisch und tierische Nebenerzeugnisse (25% Huhn, Schwein), Gemüse (Kartoffeln), pflanzliche Nebenerzeugnisse, Öle und Fette (Rapsöl), Mineralstoffe. Proteinquellen: Huhn, Schwein.

Nährstofftabelle:

OS = organische Substanz TS = Trockensubstanz

		mit Huhn	
		pro 100 g OS	pro 100 g TS
Protein	%	4	20,0
Fettgehalt	%	11	55,0
Rohfaser	%	0,8	4,0
Rohasche	%	1,5	7,5
NfE	%	2,7	13,5
Feuchtigkeit	%	80	
Trockensubstanz	%	20	
umsetzbare Energie	MJ	0,49	2,5
umsetzbare Energie	kcal	116	580,0
Calcium	%	0,15	0,75
Phosphor	%	0,10	0,50
Magnesium	mg	40	200
Natrium	%	0,16	0,80
Kalium	%	0,26	1,30
Chlorid	%	0,25	1,25
Schwefel	%	0,15	0,75
Vitamin A	I.E.	2500	12500
Vitamin D ₃	I.E.	20	100,0
Vitamin E	mg	3,0	15,0
Linolsäure	g	2	10,0
Ca:P		1,5:1	
pH-Wert Urin		6,62	

Empfohlene Fütterungsdauer: zunächst bis zu 6 Monaten. Wasser zur freien Aufnahme anbieten. Es wird empfohlen, vor der Verfütterung oder Verlängerung der Fütterungsdauer den Rat eines Tierarztes einzuholen. Wasser zur freien Aufnahme anbieten.

Fütterungsempfehlung:

Nassfutter Dose

Körpergewicht kg	mit Huhn g pro Tag
3 kg	215 g
7 kg	400 g
12 kg	600 g
17 kg	800 g

Nassfutter . 400g Dosen



mit Rind:

Zusammensetzung: Fleisch und tierische Nebenerzeugnisse (20% Rind, Huhn), Gemüse (Kartoffeln), pflanzliche Nebenerzeugnisse, Öle und Fette (Rapsöl), Mineralstoffe. Proteinquellen: Rind, Huhn.

mit Schwein:

Zusammensetzung: Fleisch und tierische Nebenerzeugnisse (Huhn, 16% Schwein), Gemüse (Kartoffeln), pflanzliche Nebenerzeugnisse, Öle und Fette (Rapsöl), Mineralstoffe. Proteinquellen: Huhn, Schwein.

Nährstofftabelle:

OS = organische Substanz TS = Trockensubstanz

		mit Rind		mit Schwein	
		pro 100 g OS	pro 100 g TS	pro 100 g OS	pro 100 g TS
Protein	%	5,5	23,9	4,5	19,6
Fettgehalt	%	11	47,8	11,5	50,0
Rohfaser	%	0,9	3,9	0,9	3,9
Rohasche	%	1,5	6,5	1,5	6,5
NfE	%	4,1	17,8	4,6	20,0
Feuchtigkeit	%	77		77	
Trockensubstanz	%	23		23	
umsetzbare Energie	MJ	0,53	2,3	0,54	2,3
umsetzbare Energie	kcal	127	552,2	129	561
Calcium	%	0,15	0,65	0,15	0,65
Phosphor	%	0,10	0,43	0,10	0,43
Magnesium	mg	45	196	44	191
Natrium	%	0,18	0,78	0,15	0,65
Kalium	%	0,27	1,17	0,26	1,13
Chlorid	%	0,29	1,26	0,28	1,22
Schwefel	%	0,13	0,57	0,13	0,57
Vitamin A	I.E.	2500	10870	2500	10870
Vitamin D ₃	I.E.	20	87,0	20	87,0
Vitamin E	mg	3	13,0	3	13,0
Linolsäure	g	1,5	6,5	2	8,7
Ca:P		1,5:1		1,5:1	
pH-Wert Urin		6,75		6,64	

Empfohlene Fütterungsdauer: zunächst bis zu 6 Monaten. Wasser zur freien Aufnahme anbieten. Es wird empfohlen, vor der Verfütterung oder Verlängerung der Fütterungsdauer den Rat eines Tierarztes einzuholen. Wasser zur freien Aufnahme anbieten.

Fütterungsempfehlung:

Nassfutter Dose

Körpergewicht kg	mit Rind g pro Tag	mit Schwein g pro Tag
3 kg	200 g	195 g
8 kg	400 g	400 g
14 kg	600 g	600 g
20 kg	800 g	800 g

Trockenfutter . Beutel

Erhältlich in 700 g, 4 kg und 10 kg



Zusammensetzung:

Kartoffeln (getr.), Geflügelfleischmehl (low ash), Rübenschnitzel, Rindertalg, Geflügelprotein hydrol., Geflügelleber, Lachsöl, Hefe, Vollei (getr.), Oligofruuctose, Calciumcarbonat, Natriumchlorid, Yucca schidigera. Proteinquellen: Geflügelprotein hydrol., Geflügelfleischmehl low ash, Vollei (getr.)

Nährstofftabelle:

OS = organische Substanz TS = Trockensubstanz

		pro 100 g OS	pro 100 g TS
Protein	%	14	15,2
Fettgehalt	%	20,5	22,3
Rohfaser	%	2,5	2,7
Rohasche	%	4,5	4,9
NfE	%	50,5	54,9
Feuchtigkeit	%	8	
Trockensubstanz	%	92	
umsetzbare Energie	MJ	1,73	1,9
umsetzbare Energie	kcal	413	449
Calcium	%	0,75	0,82
Phosphor	%	0,36	0,39
Magnesium	mg	50	54
Natrium	%	0,32	0,35
Kalium	%	0,75	0,82
Chlorid	%	0,46	0,50
Schwefel	%	0,27	0,29
Vitamin A	I.E.	1500	1630
Vitamin D ₃	I.E.	150	163
Vitamin E	mg	15	16
Linolsäure	g	2	2,2
Ca:P		2,1:1	
pH-Wert Urin		6,9	

Empfohlene Fütterungsdauer: Zunächst bis zu 6 Monaten. Es wird empfohlen, vor der Verfütterung oder Verlängerung der Fütterungsdauer den Rat eines Tierarztes einzuholen. Wasser zur freien Aufnahme anbieten.

Fütterungsempfehlung:

Trockenfutter

Körpergewicht kg	g pro Tag
2 - 5	45 - 90 g
10 - 15	150 - 200 g
20 - 25	250 - 295 g
30 - 40	340 - 420 g
50 - 60	500 - 570 g



*Schützt, hilft
... und schmeckt!*

animonda petcare gmbh

Frankfurter Strasse 31 . 49214 Bad Rothenfelde . www.animonda.de